

ES IT PT

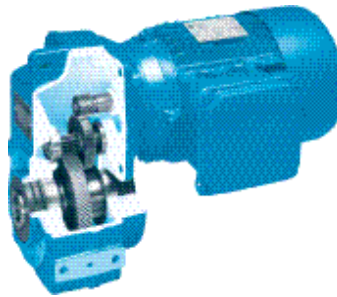
PL 1021

Catálogo de piezas de repuesto para reductores de ejes paralelos
Catalogo dei pezzi di ricambio del riduttore ad assi paralleli
Catálogo de peças de reposição para redutores de eixos paralelos



Piezas de recambio generales Elenco dei pezzi di ricambio Peças de reposição em geral

Reductores de ejes paralelos
Riduttore ad assi paralleli
Redutores de eixos paralelos



SK 0182 NB	4 - 5
SK 1282 - SK 5282	4 - 5
SK 0282 NB	6 - 9
SK 6282 - SK 11282	6 - 9
SK 1382 NB	10 - 13
SK 6382 - SK 12382	10 - 13
SK 0182.1 + SK 1282.1	14 - 17
SK 0282.1 + SK 1382.1	14 - 17
SK 10382.1	18 - 21
SK 11382.1	18 - 21
SK 1282 - SK 5282	Eje de salida VL / Albero d'uscita / Eixo de saída	22 - 23
SK 1382 - SK 5382	Eje de salida VL / Albero d'uscita / Eixo de saída	22 - 23
SK 1282.1 + SK 1382.1	Eje de salida VL / Albero d'uscita / Eixo de saída	24 - 25
SK 6282 - SK 11282	Eje de salida VL / Albero d'uscita / Eixo de saída	26 - 27
SK 6382 - SK 12382	Eje de salida VL / Albero d'uscita / Eixo de saída	26 - 27
SK 1282 - SK 9282	Eje de salida VL 2 + VL 3 / Albero d'uscita / Eixo de saída	28 - 29
SK 1382 - SK 9382	Eje de salida VL 2 + VL 3 / Albero d'uscita / Eixo de saída	28 - 29
SK 1282.1 + SK 1382.1	Eje de salida VL 2 + VL 3 / Albero d'uscita / Eixo de saída	30 - 31
SK 10282 + SK 11282	Eje de salida VL 2 / Albero d'uscita / Eixo de saída	32 - 33
SK 12382	Eje de salida VL 2 / Albero d'uscita / Eixo de saída	32 - 33
SK 10282.1	Eje de salida VL 3 / Albero d'uscita / Eixo de saída	34 - 35
SK 11382.1	Eje de salida VL 3 / Albero d'uscita / Eixo de saída	34 - 35
SK 10282 + SK 11282	Abtriebswelle VL 3 / Output shaft / Arbre de sortie.....	36 - 37
SK 12382	Abtriebswelle VL 3 / Output shaft / Arbre de sortie.....	36 - 37
SK 10382.1	Abtriebswelle VL 3 / Output shaft / Arbre de sortie.....	38 - 39
SK 11382.1	Abtriebswelle VL 3 / Output shaft / Arbre de sortie.....	38 - 39
SK 1282 - SK 9282	Eje de salida VL 4 / Albero d'uscita / Eixo de saída	40 - 41
SK 1382 - SK 9382	Eje de salida VL 4 / Albero d'uscita / Eixo de saída	40 - 41
SK 10282 + SK 10382	Eje de salida VL 4 / Albero d'uscita / Eixo de saída	42 - 43
SK 11282 + SK 11382	Eje de salida VL 4 / Albero d'uscita / Eixo de saída	42 - 43
SK 12382	Eje de salida VL 4 / Albero d'uscita / Eixo de saída	42 - 43
SK 2382 - SK 5382	Cárter adicional / Carcasa / Carcaça aplicada.....	44 - 45
SK 1282/02 - SK 5282/12, SK 1282.1/02		
SK 1282/03 - SK 5282/13, SK 6382/22 - SK 11382/52, SK 6382/23 - SK 11382/53		
SK 10382.1/52 + SK 11382.1/53		
Doble reductor combinado / Riduttore doppio / Redutor duplo.....		46 - 47
Datos del pedido / Specifiche dell'ordine / Informações para pedido.....		48 - 49

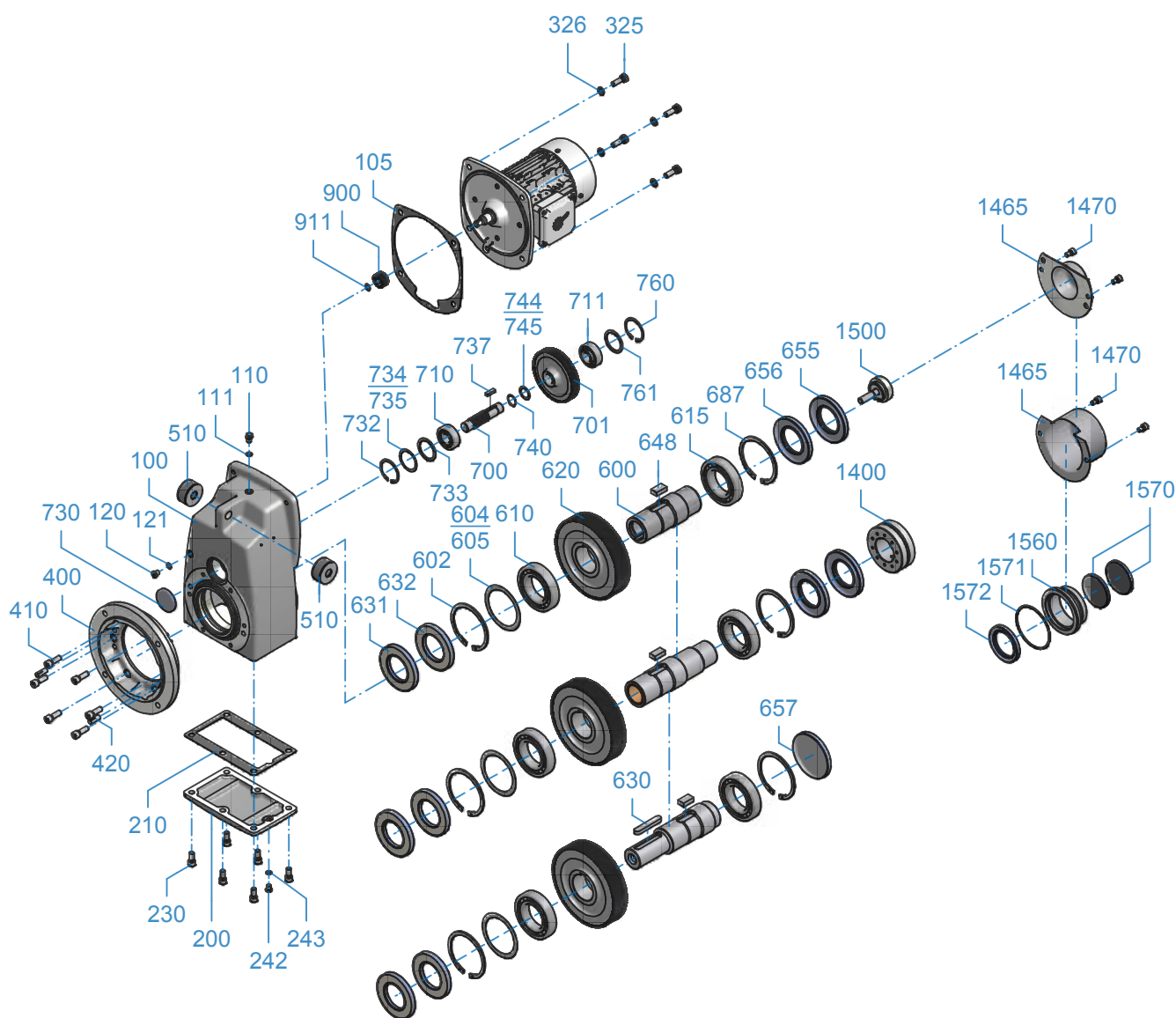
Para las piezas del motor véase el catálogo de piezas de repuesto PL1090
Per i componenti del motore vedere il Catalogo dei pezzi di ricambio PL1090
Peças do motor, veja catálogo de peças de reposição PL1090

SK 0182 NB SK 1282 - SK 5282



Reductores de ejes paralelos
Riduttore ad assi paralleli
Redutores de eixos paralelos

EB 8429001E #1





ES

100	Cárter
105	Junta
110	Tornillo
111	Junta
120	Tornillo
121	Junta
200	Tapa del cárter
210	Junta
230	Tornillo
242	Tornillo
243	Junta
325	Tornillo
326	Arandela elástica
400	Brida
410	Tornillo
420	Perno pasador
510	Casquillo de caucho-metal
600	Eje de salida
602	Arandela de retención
604	Arandela de ajuste
605	Arandela de ajuste
610	Rodamiento
615	Rodamiento
620	Rueda de salida
630	Chaveta
631	Retén para eje
632	Retén para eje
648	Chaveta
655	Retén para eje
656	Retén para eje
657	Tapón retén
687	Arandela de retención
700	Eje de piñón
701	Rueda motriz
710	Rodamiento
711	Rodamiento
730	Tapón retén
732	Arandela de retención
733	Arandela de apoyo
734	Arandela de ajuste
735	Arandela de ajuste
737	Chaveta
740	Arandela de retención
744	Arandela de ajuste
745	Arandela de ajuste
760	Arandela de retención
761	Arandela de apoyo
900	Piñón de accionamiento
911	Arandela de retención
1400	Subunidad Arandela de contracción
1465	Capó
1470	Tornillo
1500	Elemento de fijación
1560	Casquillo
1570	Tapón retén
1571	Junta tórica
1572	Retén para eje

IT

100	Carcassa
105	Guarnizione
110	Vite
111	Guarnizione
120	Vite
121	Guarnizione
200	Coperchio della carcassa
210	Guarnizione
230	Vite
242	Vite
243	Guarnizione
325	Vite
326	Rosetta elastica
400	Flangia
410	Vite
420	Perno
510	Boccola antivibrante metallica
600	Albero d'uscita
602	Anello di sicurezza
604	Rasamento
605	Rasamento
610	Cuscinetto volvente
615	Cuscinetto volvente
620	Ingranaggio d'uscita
630	Linguetta
631	Guarnizione ad anello per alberi
632	Guarnizione ad anello per alberi
648	Linguetta
655	Guarnizione ad anello per alberi
656	Guarnizione ad anello per alberi
657	Cappuccio di chiusura
687	Anello di sicurezza
700	Albero del pignone
701	Ingranaggio di comando
710	Cuscinetto volvente
711	Cuscinetto volvente
730	Cappuccio di chiusura
732	Anello di sicurezza
733	Rondella di supporto
734	Rasamento
735	Rasamento
737	Linguetta
740	Anello di sicurezza
744	Rasamento
745	Rasamento
760	Anello di sicurezza
761	Rondella di supporto
900	Pignone di comando
911	Anello di sicurezza
1400	Modulo anello calettatore
1465	Coperchio
1470	Vite
1500	Elemento di fissaggio
1560	Boccola
1570	Cappuccio di chiusura
1571	O-ring
1572	Guarnizione ad anello per alberi

BR

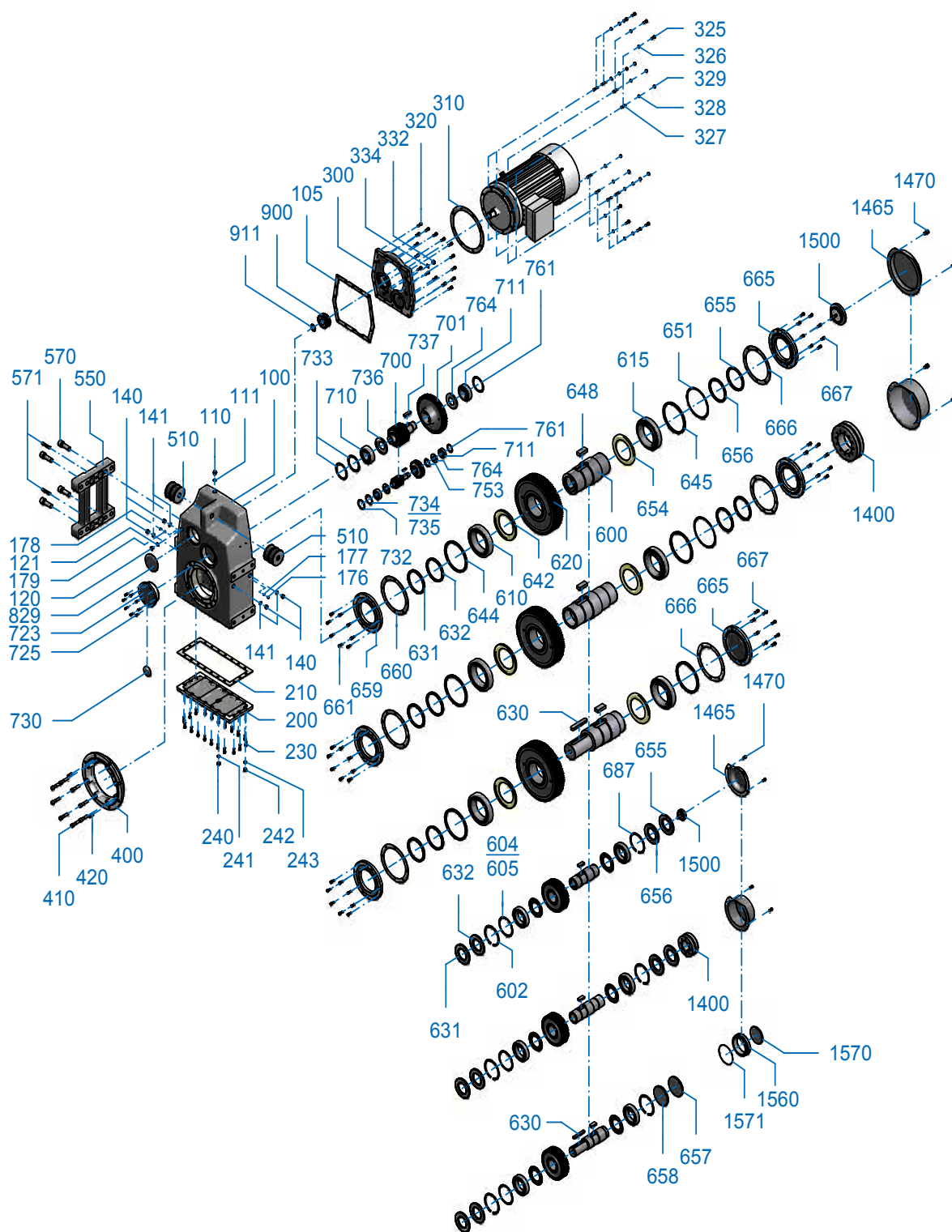
100	Carcaça
105	Vedante
110	Parafuso
111	Vedante
120	Parafuso
121	Vedante
200	Tampa da carcaça
210	Vedante
230	Parafuso
242	Parafuso
243	Vedante
325	Parafuso
326	Anel mola
400	Flange
410	Parafuso
420	Pino
510	Bucha amortecedora
600	Eixo de saída
602	Anel trava
604	Arruela de ajuste
605	Arruela de ajuste
610	Rolamentos
615	Rolamentos
620	Engrenagem de saída
630	Chaveta
631	Retento
632	Retento
648	Chaveta
655	Retentor
656	Retentor
657	Tampa de vedação
687	Anel trava
700	Eixo do pinhão
701	Roda motriz
710	Rolamentos
711	Rolamentos
730	Tampão
732	Anel trava
733	Arruela calço
734	Arruela de ajuste
735	Arruela de ajuste
737	Chaveta
740	Anel trava
744	Arruela de ajuste
745	Arruela de ajuste
760	Anel trava
761	Arruela calço
900	Pinhão de acionamento
911	Anel trava
1400	Módulo disco de contração
1465	Cobertura
1470	Parafuso
1500	Elemento de fixação
1560	Conector fêmea
1570	Tampão
1571	Anel O-ring
1572	Retentor

SK 0282 NB SK 6282 - SK 11282



Reductores de ejes paralelos
Riduttore ad assi paralleli
Redutores de eixos paralelos

EB 8949001E3 #1





ES

100	Cárter
105	Junta
110	Tornillo
111	Junta
120	Tornillo
121	Junta
140	Tornillo
141	Junta
176	Tornillo
177	Junta
178	Tornillo
179	Junta
200	Tapa del cárter
210	Junta
230	Tornillo
240	Tornillo
241	Junta
242	Tornillo
243	Junta
300	Tapa del reductor
310	Junta
320	Tornillo
325	Tornillo
326	Arandela elástica
327	Tornillo prisionero
328	Arandela elástica
329	Tuerca hexagonal
332	Tornillo
334	Junta
400	Brida
410	Tornillo
420	Perno pasador
510	Casquillo de caucho-metal
550	Base con patas
570	Tornillo
571	Perno pasador
600	Eje de salida
602	Arandela de retención
604	Arandela de ajuste
605	Arandela de ajuste
610	Rodamiento
615	Rodamiento
620	Rueda de salida
630	Chaveta
631	Retén para eje
632	Retén para eje
642	Anillo Nilos
644	Casquillo distanciador
645	Casquillo distanciador
648	Chaveta
651	Arandela de apoyo
654	Anillo Nilos



IT

100	Carcassa
105	Guarnizione
110	Vite
111	Guarnizione
120	Vite
121	Guarnizione
140	Vite
141	Guarnizione
176	Vite
177	Guarnizione
178	Vite
179	Guarnizione
200	Coperchio della carcassa
210	Guarnizione
230	Vite
240	Vite
241	Guarnizione
242	Vite
243	Guarnizione
300	Coperchio del riduttore
310	Guarnizione
320	Vite
325	Vite
326	Rosetta elastica
327	Vite prigioniera
328	Rosetta elastica
329	Dado esagonale
332	Vite
334	Guarnizione
400	Flangia
410	Vite
420	Perno
510	Boccola antivibrante metallica
550	Piastra di base
570	Vite
571	Perno
600	Albero d'uscita
602	Anello di sicurezza
604	Rasamento
605	Rasamento
610	Cuscinetto volvente
615	Cuscinetto volvente
620	Ingranaggio d'uscita
630	Linguetta
631	Guarnizione ad anello per alberi
632	Guarnizione ad anello per alberi
642	Anello di tenuta Nilos
644	Distanziale
645	Distanziale
648	Linguetta
651	Rondella di supporto
654	Anello di tenuta Nilos



BR

100	Carcaça
105	Vedante
110	Parafuso
111	Vedante
120	Parafuso
121	Vedante
140	Parafuso
141	Vedante
176	Parafuso
177	Vedante
178	Parafuso
179	Vedante
200	Tampa da carcaça
210	Vedante
230	Parafuso
240	Parafuso
241	Vedante
242	Parafuso
243	Vedante
300	Tampa do reductor
310	Vedante
320	Parafuso
325	Parafuso
326	Anel mola
327	Parafuso sem cabeça
328	Anel mola
329	Porca sextavada
332	Parafuso
334	Vedante
400	Flange
410	Parafuso
420	Pino
510	Bucha amortecedora
550	Placa dos pés
570	Parafuso
571	Pino
600	Eixo de saída
602	Anel trava
604	Arruela de ajuste
605	Arruela de ajuste
610	Rolamentos
615	Rolamentos
620	Engrenagem de saída
630	Chaveta
631	Retentor
632	Retentor
642	Anel Nilos
644	Bucha distanciadora
645	Bucha distanciadora
648	Chaveta
651	Arruela calço
654	Anel Nilos

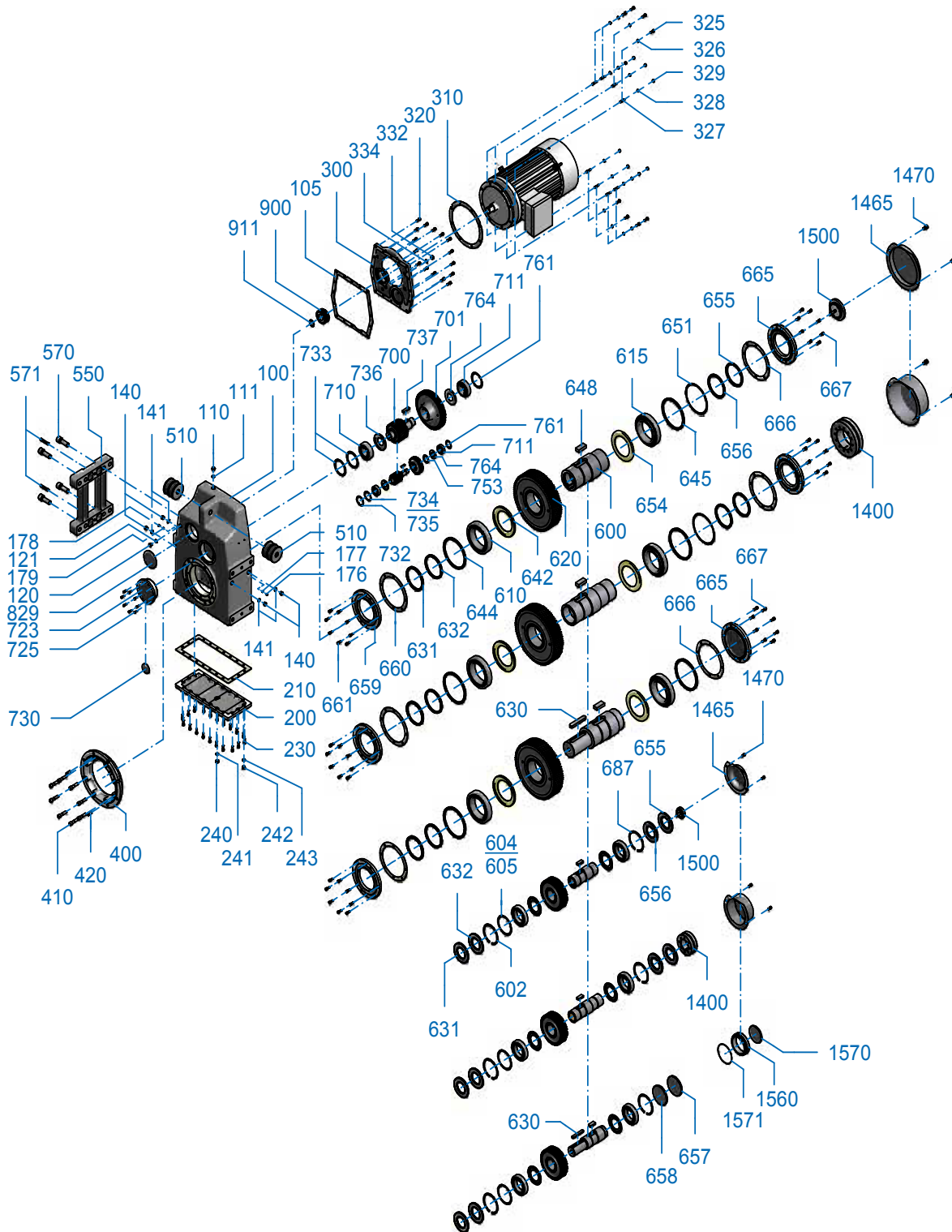


SK 0282 NB SK 6282 - SK 11282



Reductores de ejes paralelos
 Riduttore ad assi paralleli
 Redutores de eixos paralelos

EB 8949001E3 #1





↑
ES

655	Retén para eje
656	Retén para eje
657	Tapón retén
658	Tapón retén
659	Tapa del cojinete
660	Junta
661	Tornillo
665	Tapa del cojinete
666	Junta
667	Tornillo
687	Arandela de retención
700	Eje de piñón
701	Rueda motriz
710	Rodamiento
711	Rodamiento
723	Tapa del cojinete
725	Tornillo
730	Tapón retén
732	Arandela de retención
733	Arandela de apoyo
734	Arandela de ajuste
735	Arandela de ajuste
736	Anillo Nilos
737	Chaveta
753	Casquillo
761	Arandela de apoyo
764	Anillo Nilos
829	Tapón retén
900	Piñón de accionamiento
911	Arandela de retención
1400	Subunidad Arandela de contracción
1465	Capó
1470	Tornillo
1500	Elemento de fijación
1560	Casquillo
1570	Tapón retén
1571	Junta tórica

↑
IT

655	Guarnizione ad anello per alberi
656	Guarnizione ad anello per alberi
657	Cappuccio di chiusura
658	Cappuccio di chiusura
659	Cappello di cuscinetto
660	Guarnizione
661	Vite
665	Cappello di cuscinetto
666	Guarnizione
667	Vite
687	Anello di sicurezza
700	Albero del pignone
701	Ingranaggio di comando
710	Cuscinetto volvente
711	Cuscinetto volvente
723	Cappello di cuscinetto
725	Vite
730	Cappuccio di chiusura
732	Anello di sicurezza
733	Rondella di supporto
734	Rasamento
735	Rasamento
736	Anello di tenuta Nilos
737	Linguetta
753	Boccola
761	Rondella di supporto
764	Anello di tenuta Nilos
829	Cappuccio di chiusura
900	Pignone di comando
911	Anello di sicurezza
1400	Modulo anello calettatore
1465	Coperchio
1470	Vite
1500	Elemento di fissaggio
1560	Boccola
1570	Cappuccio di chiusura
1571	O-ring

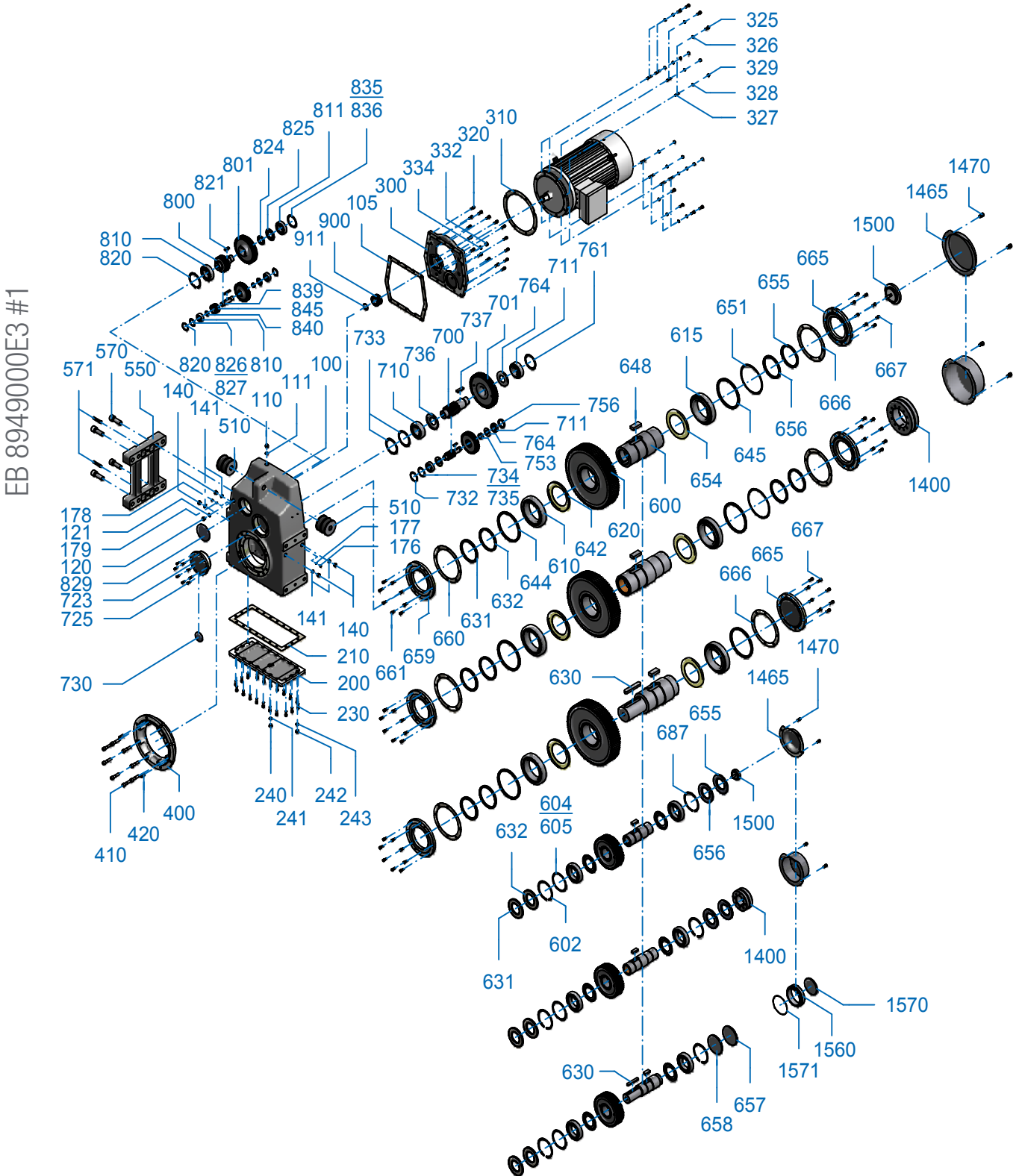
↑
BR

655	Retentor
656	Retentor
657	Tampa de vedação
658	Tampa de vedação
659	Tampa de mancal
660	Vedante
661	Parafuso
665	Tampa de mancal
666	Vedante
667	Parafuso
687	Anel trava
700	Eixo do pinhão
701	Roda motriz
710	Rolamentos
711	Rolamentos
723	Tampa de mancal
725	Parafuso
730	Tampão
732	Anel trava
733	Arruela calço
734	Arruela de ajuste
735	Arruela de ajuste
736	Anel Nilos
737	Chaveta
753	Conector fêmea
761	Arruela calço
764	Anel Nilos
829	Tampão
900	Pinhão de acionamento
911	Anel trava
1400	Módulo disco de contração
1465	Cobertura
1470	Parafuso
1500	Elemento de fixação
1560	Conector fêmea
1570	Tampão
1571	Anel O-ring

SK 1382 NB SK 6382 - SK 12382



Reductores de ejes paralelos
Riduttore ad assi paralleli
Redutores de eixos paralelos





ES

100	Cárter
105	Junta
110	Tornillo
111	Junta
120	Tornillo
121	Junta
140	Tornillo
141	Junta
176	Tornillo
177	Junta
178	Tornillo
179	Junta
200	Tapa del cárter
210	Junta
230	Tornillo
240	Tornillo
241	Junta
242	Tornillo
243	Junta
300	Tapa del reductor
310	Junta
320	Tornillo
325	Tornillo
326	Arandela elástica
327	Tornillo prisionero
328	Arandela elástica
329	Tuerca hexagonal
332	Tornillo
334	Junta
400	Brida
410	Tornillo
420	Perno pasador
510	Casquillo de caucho-metal
550	Base con patas
570	Tornillo
571	Perno pasador
600	Eje de salida
602	Arandela de retención
604	Arandela de ajuste
605	Arandela de ajuste
610	Rodamiento
615	Rodamiento
620	Rueda de salida
630	Chaveta
631	Retén para eje
632	Retén para eje
642	Anillo Nilos
644	Casquillo distanciador
645	Casquillo distanciador
648	Chaveta

↓

IT

100	Carcassa
105	Guarnizione
110	Vite
111	Guarnizione
120	Vite
121	Guarnizione
140	Vite
141	Guarnizione
176	Vite
177	Guarnizione
178	Vite
179	Guarnizione
200	Coperchio della carcassa
210	Guarnizione
230	Vite
240	Vite
241	Guarnizione
242	Vite
243	Guarnizione
300	Coperchio del riduttore
310	Guarnizione
320	Vite
325	Vite
326	Rosetta elastica
327	Vite prigioniera
328	Rosetta elastica
329	Dado esagonale
332	Vite
334	Guarnizione
400	Flangia
410	Vite
420	Perno
510	Boccola antivibrante metallica
550	Piastra di base
570	Vite
571	Perno
600	Albero d'uscita
602	Anello di sicurezza
604	Rasamento
605	Rasamento
610	Cuscinetto volvente
615	Cuscinetto volvente
620	Ingranaggio d'uscita
630	Linguetta
631	Guarnizione ad anello per alberi
632	Guarnizione ad anello per alberi
642	Anello di tenuta Nilos
644	Distanziale
645	Distanziale
648	Linguetta

↓

BR

100	Carcaça
105	Vedante
110	Parafuso
111	Vedante
120	Parafuso
121	Vedante
140	Parafuso
141	Vedante
176	Parafuso
177	Vedante
178	Parafuso
179	Vedante
200	Tampa da carcaça
210	Vedante
230	Parafuso
240	Parafuso
241	Vedante
242	Parafuso
243	Vedante
300	Tampa do reductor
310	Vedante
320	Parafuso
325	Parafuso
326	Anel mola
327	Parafuso sem cabeça
328	Anel mola
329	Porca sextavada
332	Parafuso
334	Vedante
400	Flange
410	Parafuso
420	Pino
510	Bucha amortecedora
550	Placa dos pés
570	Parafuso
571	Pino
600	Eixo de saída
602	Anel trava
604	Arruela de ajuste
605	Arruela de ajuste
610	Rolamentos
615	Rolamentos
620	Engrenagem de saída
630	Chaveta
631	Retentor
632	Retentor
642	Anel Nilos
644	Bucha distanciadora
645	Bucha distanciadora
648	Chaveta

↓



ES

651 Arandela de apoyo
 654 Anillo Nilos
 655 Retén para eje
 656 Retén para eje
 657 Tapón retén
 658 Tapón retén
 659 Tapa del cojinete
 660 Junta
 661 Tornillo
 665 Tapa del cojinete
 666 Junta
 667 Tornillo
 687 Arandela de retención
 700 Eje de piñón
 701 Rueda motriz
 710 Rodamiento
 711 Rodamiento
 723 Tapa del cojinete
 725 Tornillo
 730 Tapón retén
 732 Arandela de retención
 733 Arandela de apoyo
 734 Arandela de ajuste
 735 Arandela de ajuste
 736 Anillo Nilos
 737 Chaveta
 753 Casquillo
 756 Casquillo
 761 Arandela de apoyo
 764 Anillo Nilos
 800 Eje de piñón
 801 Rueda motriz
 810 Rodamiento
 811 Rodamiento
 820 Arandela de retención
 821 Chaveta
 824 Casquillo
 825 Anillo Nilos
 826 Arandela de ajuste
 827 Arandela de ajuste
 829 Tapón retén
 835 Arandela de ajuste
 836 Arandela de ajuste
 839 Eje
 840 Casquillo
 845 Piñón
 900 Piñón de accionamiento
 911 Arandela de retención
 1400 Subunidad Arandela de contracción
 1465 Capó
 1470 Tornillo
 1500 Elemento de fijación
 1560 Casquillo
 1570 Tapón retén



IT

651 Rondella di supporto
 654 Anello di tenuta Nilos
 655 Guarnizione ad anello per alberi
 656 Guarnizione ad anello per alberi
 657 Cappuccio di chiusura
 658 Cappuccio di chiusura
 659 Cappello di cuscinetto
 660 Guarnizione
 661 Vite
 665 Cappello di cuscinetto
 666 Guarnizione
 667 Vite
 687 Anello di sicurezza
 700 Albero del pignone
 701 Ingranaggio di comando
 710 Cuscinetto volvente
 711 Cuscinetto volvente
 723 Cappello di cuscinetto
 725 Vite
 730 Cappuccio di chiusura
 732 Anello di sicurezza
 733 Rondella di supporto
 734 Rasamento
 735 Rasamento
 736 Anello di tenuta Nilos
 737 Linguetta
 753 Boccia
 756 Boccia
 761 Rondella di supporto
 764 Anello di tenuta Nilos
 800 Albero del pignone
 801 Ingranaggio di comando
 810 Cuscinetto volvente
 811 Cuscinetto volvente
 820 Anello di sicurezza
 821 Linguetta
 824 Boccia
 825 Anello di tenuta Nilos
 826 Rasamento
 827 Rasamento
 829 Cappuccio di chiusura
 835 Rasamento
 836 Rasamento
 839 Albero
 840 Boccia
 845 Pignone
 900 Pignone di comando
 911 Anello di sicurezza
 1400 Modulo anello calettatore
 1465 Coperchio
 1470 Vite
 1500 Elemento di fissaggio
 1560 Boccia
 1570 Cappuccio di chiusura



BR

651 Arruela calço
 654 Anel Nilos
 655 Retentor
 656 Retentor
 657 Tampa de vedação
 658 Tampa de vedação
 659 Tampa de mancal
 660 Vedante
 661 Parafuso
 665 Tampa de mancal
 666 Vedante
 667 Parafuso
 687 Anel trava
 700 Eixo do pinhão
 701 Roda motriz
 710 Rolamentos
 711 Rolamentos
 723 Tampa de mancal
 725 Parafuso
 730 Tampão
 732 Anel trava
 733 Arruela calço
 734 Arruela de ajuste
 735 Arruela de ajuste
 736 Anel Nilos
 737 Chaveta
 753 Conector fêmea
 756 Conector fêmea
 761 Arruela calço
 764 Anel Nilos
 800 Eixo do pinhão
 801 Roda motriz
 810 Rolamentos
 811 Rolamentos
 820 Anel trava
 821 Chaveta
 824 Conector fêmea
 825 Anel Nilos
 826 Arruela de ajuste
 827 Arruela de ajuste
 829 Tampão
 835 Arruela de ajuste
 836 Arruela de ajuste
 839 Eixo
 840 Conector fêmea
 845 Pinhão
 900 Pinhão de acionamento
 911 Anel trava
 1400 Módulo disco de contração
 1465 Cobertura
 1470 Parafuso
 1500 Elemento de fixação
 1560 Conector fêmea
 1570 Tampão



ES

100	Cárter
105	Junta
110	Tornillo
120	Tornillo
200	Tapa del cárter
210	Junta
230	Tornillo
240	Tornillo
244	Tornillo
325	Tornillo
326	Arandela elástica
400	Brida
410	Tornillo
420	Perno pasador
510	Casquillo de caucho-metal
600	Eje de salida
602	Arandela de retención
610	Rodamiento
615	Rodamiento
620	Rueda de salida
326	Arandela elástica
630	Chaveta
631	Retén para eje
632	Retén para eje
644	Casquillo distanciador
645	Casquillo distanciador
648	Chaveta
655	Retén para eje
656	Retén para eje
657	Tapón retén
687	Arandela de retención
688	Arandela de ajuste
689	Arandela de ajuste
700	Eje de piñón
701	Rueda motriz
710	Rodamiento
711	Rodamiento
730	Tapón retén
732	Arandela de retención
734	Arandela de ajuste
735	Arandela de ajuste
737	Chaveta
753	Casquillo
755	Distanzchse
756	Casquillo
760	Arandela de retención
761	Arandela de apoyo
762	Arandela de ajuste

↓

IT

100	Carcassa
105	Guarnizione
110	Vite
120	Vite
200	Coperchio della carcassa
210	Guarnizione
230	Vite
240	Vite
244	Vite
325	Vite
326	Rosetta elastica
400	Flangia
410	Vite
420	Perno
510	Boccola antivibrante metallica
600	Albero d'uscita
602	Anello di sicurezza
610	Cuscinetto volvente
615	Cuscinetto volvente
620	Ingranaggio d'uscita
326	Rosetta elastica
630	Linguetta
631	Guarnizione ad anello per alberi
632	Guarnizione ad anello per alberi
644	Distanziale
645	Distanziale
648	Linguetta
655	Guarnizione ad anello per alberi
656	Guarnizione ad anello per alberi
657	Cappuccio di chiusura
687	Anello di sicurezza
688	Rasamento
689	Rasamento
700	Albero del pignone
701	Ingranaggio di comando
710	Cuscinetto volvente
711	Cuscinetto volvente
730	Cappuccio di chiusura
732	Anello di sicurezza
734	Rasamento
735	Rasamento
737	Linguetta
753	Boccola
755	Spacer
756	Boccola
760	Anello di sicurezza
761	Rondella di supporto
762	Rasamento

↓

BR

100	Carcasa
105	Vedante
110	Parafuso
120	Parafuso
200	Tampa da carcaça
210	Vedante
230	Parafuso
240	Parafuso
244	Parafuso
325	Parafuso
326	Anel mola
400	Flange
410	Parafuso
420	Pino
510	Bucha amortecedora
600	Eixo de saída
602	Anel trava
610	Rolamentos
615	Rolamentos
620	Engrenagem de saída
326	Anel mola
630	Chaveta
631	Retentor
632	Retentor
644	Bucha distanciadora
645	Bucha distanciadora
648	Chaveta
655	Retentor
656	Retentor
657	Tampa de vedação
687	Anel trava
688	Arruela de ajuste
689	Arruela de ajuste
700	Eixo do pinhão
701	Roda motriz
710	Rolamentos
711	Rolamentos
730	Tampão
732	Anel trava
734	Arruela de ajuste
735	Arruela de ajuste
737	Chaveta
753	Conector fêmea
755	Douille entretoise
756	Conector fêmea
760	Anel trava
761	Arruela calço
762	Arruela de ajuste

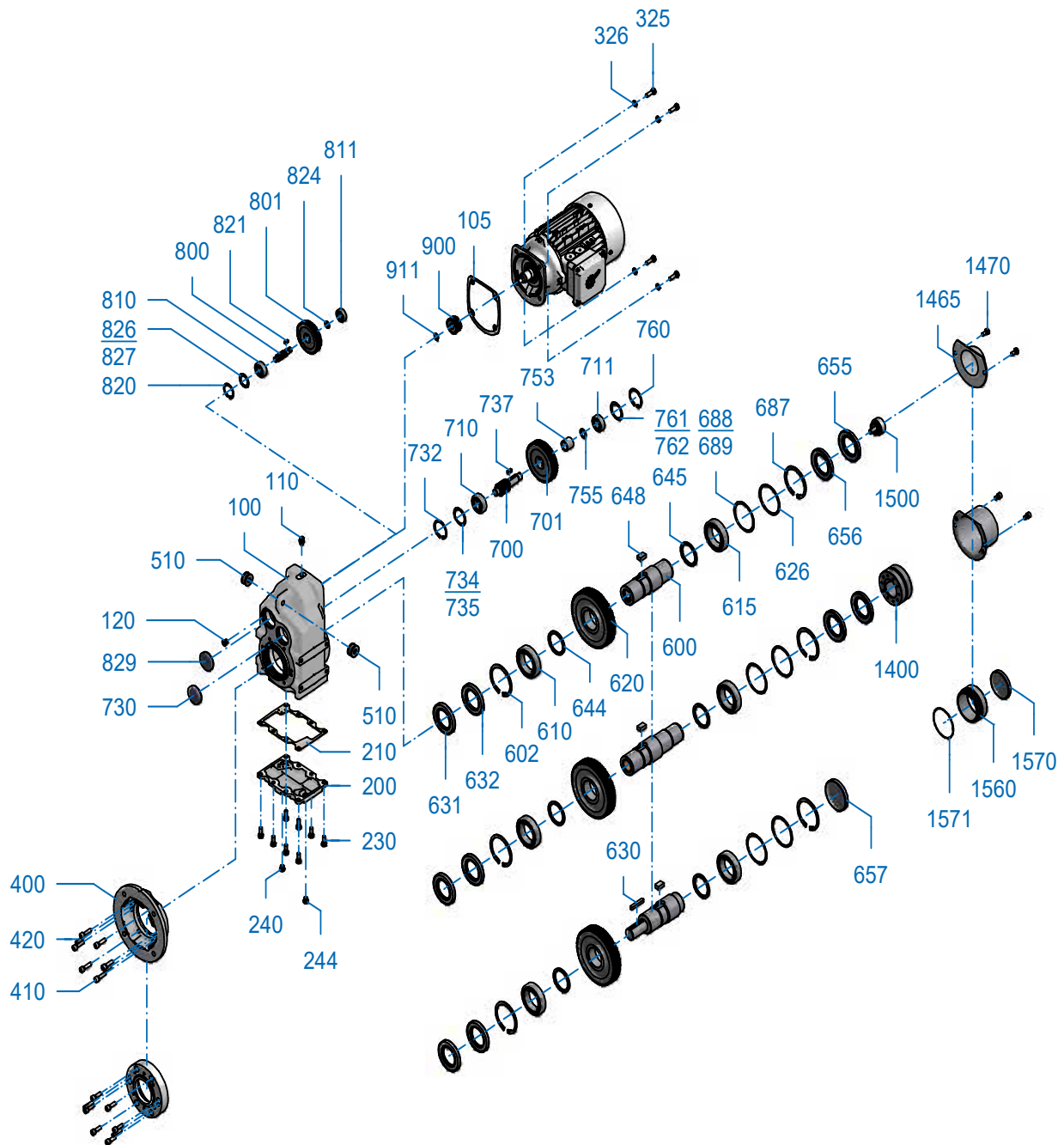
↓

SK 0182.1+ SK 0282.1 SK 1282.1+ SK 1382.1



Reductores de ejes paralelos
Riduttore ad assi paralleli
Redutores de eixos paralelos

EB 8059000 #1





↑
ES

800	Eje de piñón
801	Rueda motriz
810	Rodamiento
811	Rodamiento
820	Arandela de retención
821	Chaveta
824	Casquillo
826	Arandela de ajuste
827	Arandela de ajuste
829	Tapón retén
900	Piñón de accionamiento
911	Arandela de retención
1400	Subunidad Arandela de contracción
1465	Capó
1470	Tornillo
1500	Elemento de fijación
1560	Casquillo
1570	Tapón retén
1571	Junta tórica

↑
IT

800	Albero del pignone
801	Ingranaggio di comando
810	Cuscinetto volvente
811	Cuscinetto volvente
820	Anello di sicurezza
821	Linguetta
824	Boccola
826	Rasamento
827	Rasamento
829	Cappuccio di chiusura
900	Pignone di comando
911	Anello di sicurezza
1400	Modulo anello calettatore
1465	Coperchio
1470	Vite
1500	Elemento di fissaggio
1560	Boccola
1570	Cappuccio di chiusura
1571	O-ring

↑
BR

800	Eixo do pinhão
801	Roda motriz
810	Rolamentos
811	Rolamentos
820	Anel trava
821	Chaveta
824	Conector fêmea
826	Arruela de ajuste
827	Arruela de ajuste
829	Tampão
900	Pinhão de acionamento
911	Anel trava
1400	Módulo disco de contração
1465	Cobertura
1470	Parafuso
1500	Elemento de fixação
1560	Conector fêmea
1570	Tampão
1571	Anel O-ring



ES

100	Cárter
105	Junta
110	Tornillo
111	Junta
120	Tornillo
140	Tornillo
200	Tapa del cárter
210	Junta
230	Tornillo
244	Tornillo
300	Tapa del reductor
310	Junta
320	Tornillo
325	Tornillo
326	Arandela elástica
327	Tornillo prisionero
328	Arandela elástica
329	Tuerca hexagonal
400	Brida
410	Tornillo
420	Perno pasador
510	Casquillo de caucho-metal
560	Base con patas
570	Tornillo
571	Perno pasador
600	Eje de salida
602	Arandela de retención
603	Arandela de apoyo
604	Arandela de ajuste
605	Arandela de ajuste
610	Rodamiento
615	Rodamiento
620	Rueda de salida
626	Arandela de apoyo
630	Chaveta
631	Retén para eje
632	Retén para eje
642	Anillo Nilos
645	Casquillo distanciador
648	Chaveta
649	Casquillo
655	Retén para eje
656	Retén para eje
657	Tapón retén
658	Tapón retén
659	Tapa del cojinete
660	Junta
661	Tornillo
688	Arandela de ajuste

↓

IT

100	Carcassa
105	Guarnizione
110	Vite
111	Guarnizione
120	Vite
140	Vite
200	Coperchio della carcassa
210	Guarnizione
230	Vite
244	Vite
300	Coperchio del riduttore
310	Guarnizione
320	Vite
325	Vite
326	Rosetta elastica
327	Vite prigioniera
328	Rosetta elastica
329	Dado esagonale
400	Flangia
410	Vite
420	Perno
510	Boccola antivibrante metallica
560	Piastra di base
570	Vite
571	Perno
600	Albero d'uscita
602	Anello di sicurezza
603	Rondella di supporto
604	Rasamento
605	Rasamento
610	Cuscinetto volvente
615	Cuscinetto volvente
620	Ingranaggio d'uscita
626	Boccola
630	Linguetta
631	Guarnizione ad anello per alberi
632	Guarnizione ad anello per alberi
642	Anello di tenuta Nilos
645	Distanziale
648	Linguetta
649	Spacer
655	Guarnizione ad anello per alberi
656	Guarnizione ad anello per alberi
657	Cappuccio di chiusura
658	Cappuccio di chiusura
659	Cappello di cuscinetto
660	Guarnizione
661	Vite
688	Rasamento

↓

BR

100	Carcaça
105	Vedante
110	Parafuso
111	Vedante
120	Parafuso
140	Parafuso
200	Tampa da carcaça
210	Vedante
230	Parafuso
244	Parafuso
300	Tampa do reductor
310	Vedante
320	Parafuso
325	Parafuso
326	Anel mola
327	Parafuso sem cabeça
328	Anel mola
329	Porca sextavada
400	Flange
410	Parafuso
420	Pino
510	Bucha amortecedora
560	Placa dos pés
570	Parafuso
571	Pino
600	Eixo de saída
602	Anel trava
603	Arruela calço
604	Arruela de ajuste
605	Arruela de ajuste
610	Rolamentos
615	Rolamentos
620	Engrenagem de saída
626	Conector fêmea
630	Chaveta
631	Retentor
632	Retentor
642	Anel Nilos
645	Bucha distanciadora
648	Chaveta
649	Douille entretoise
655	Retentor
656	Retentor
657	Tampa de vedação
658	Tampa de vedação
659	Tampa de mancal
660	Vedante
661	Parafuso
688	Arruela de ajuste

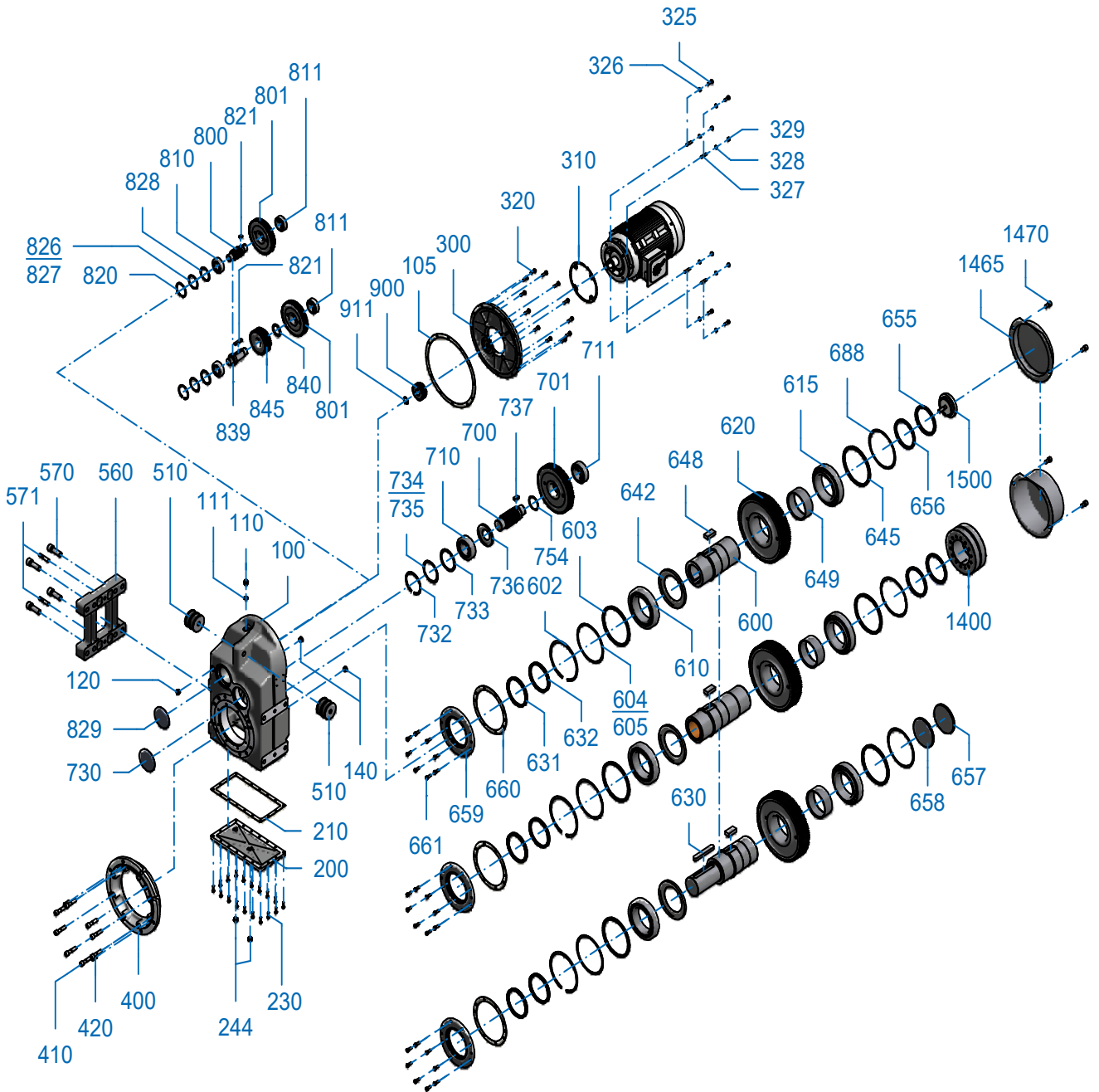
↓

SK 10382.1 SK 11382.1



Reductores de ejes paralelos
 Riduttore ad assi paralleli
 Redutores de eixos paralelos

EB 8109000E1 #1





ES

700	Eje de piñón
701	Rueda motriz
710	Rodamiento
711	Rodamiento
730	Tapón retén
732	Arandela de retención
733	Arandela de apoyo
734	Arandela de ajuste
735	Arandela de ajuste
736	Anillo Nilos
737	Chaveta
754	Arandela de apoyo
800	Eje de piñón
801	Rueda motriz
810	Rodamiento
811	Rodamiento
820	Arandela de retención
821	Chaveta
826	Arandela de ajuste
827	Arandela de ajuste
828	Arandela de apoyo
829	Tapón retén
839	Eje
840	Casquillo
845	Piñón
900	Piñón de accionamiento
911	Arandela de retención
1400	Subunidad Arandela de contracción
1465	Capó
1470	Tornillo
1500	Elemento de fijación



IT

700	Albero del pignone
701	Ingranaggio di comando
710	Cuscinetto volvente
711	Cuscinetto volvente
730	Cappuccio di chiusura
732	Anello di sicurezza
733	Rondella di supporto
734	Rasamento
735	Rasamento
736	Anello di tenuta Nilos
737	Linguetta
754	Rondella di supporto
800	Albero del pignone
801	Ingranaggio di comando
810	Cuscinetto volvente
811	Cuscinetto volvente
820	Anello di sicurezza
821	Linguetta
826	Rasamento
827	Rasamento
828	Rondella di supporto
829	Cappuccio di chiusura
839	Albero
840	Boccola
845	Pignone
900	Pignone di comando
911	Anello di sicurezza
1400	Modulo anello calettatore
1465	Coperchio
1470	Vite
1500	Elemento di fissaggio



BR

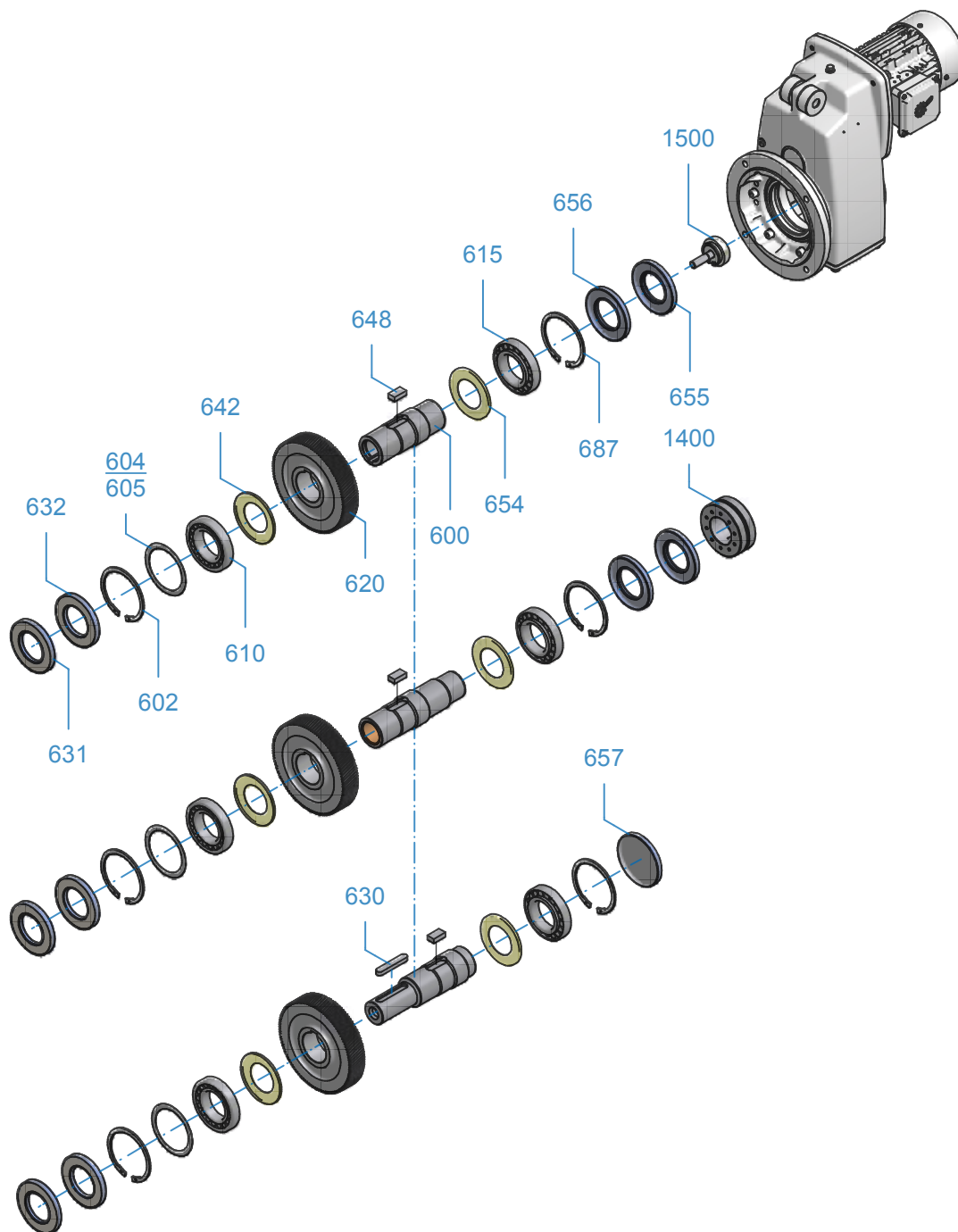
700	Eixo do pinhão
701	Roda motriz
710	Rolamentos
711	Rolamentos
730	Tampão
732	Anel trava
733	Arruela calço
734	Arruela de ajuste
735	Arruela de ajuste
736	Anel Nilos
737	Chaveta
754	Arruela calço
800	Eixo do pinhão
801	Roda motriz
810	Rolamentos
811	Rolamentos
820	Anel trava
821	Chaveta
826	Arruela de ajuste
827	Arruela de ajuste
828	Arruela calço
829	Tampão
839	Eixo
840	Conector fêmea
845	Pinhão
900	Pinhão de acionamento
911	Anel trava
1400	Módulo disco de contração
1465	Cobertura
1470	Parafuso
1500	Elemento de fixação

SK 1282 - 5282 SK 1382 - 5382



Eje de salida VL – Reductor de ejes paralelos
Albero d'uscita VL – riduttore ad assi paralleli
Eixo de saída VL – Redutor de eixos paralelos

EB 8429010E #1





ES

600	Eje de salida
602	Arandela de retención
604	Arandela de ajuste
605	Arandela de ajuste
610	Rodamiento
615	Rodamiento
620	Rueda de salida
630	Chaveta
631	Retén para eje
632	Retén para eje
642	Anillo Nilos
648	Chaveta
654	Anillo Nilos
655	Retén para eje
656	Retén para eje
657	Tapón retén
687	Arandela de retención
1400	Subunidad Arandela de contracción
1500	Elemento de fijación

IT

600	Albero d'uscita
602	Anello di sicurezza
604	Rasamento
605	Rasamento
610	Cuscinetto volvente
615	Cuscinetto volvente
620	Ingranaggio d'uscita
630	Linguetta
631	Guarnizione ad anello per alberi
632	Guarnizione ad anello per alberi
642	Anello di tenuta Nilos
648	Linguetta
654	Anello di tenuta Nilos
655	Guarnizione ad anello per alberi
656	Guarnizione ad anello per alberi
657	Cappuccio di chiusura
687	Anello di sicurezza
1400	Modulo anello calettatore
1500	Elemento di fissaggio

BR

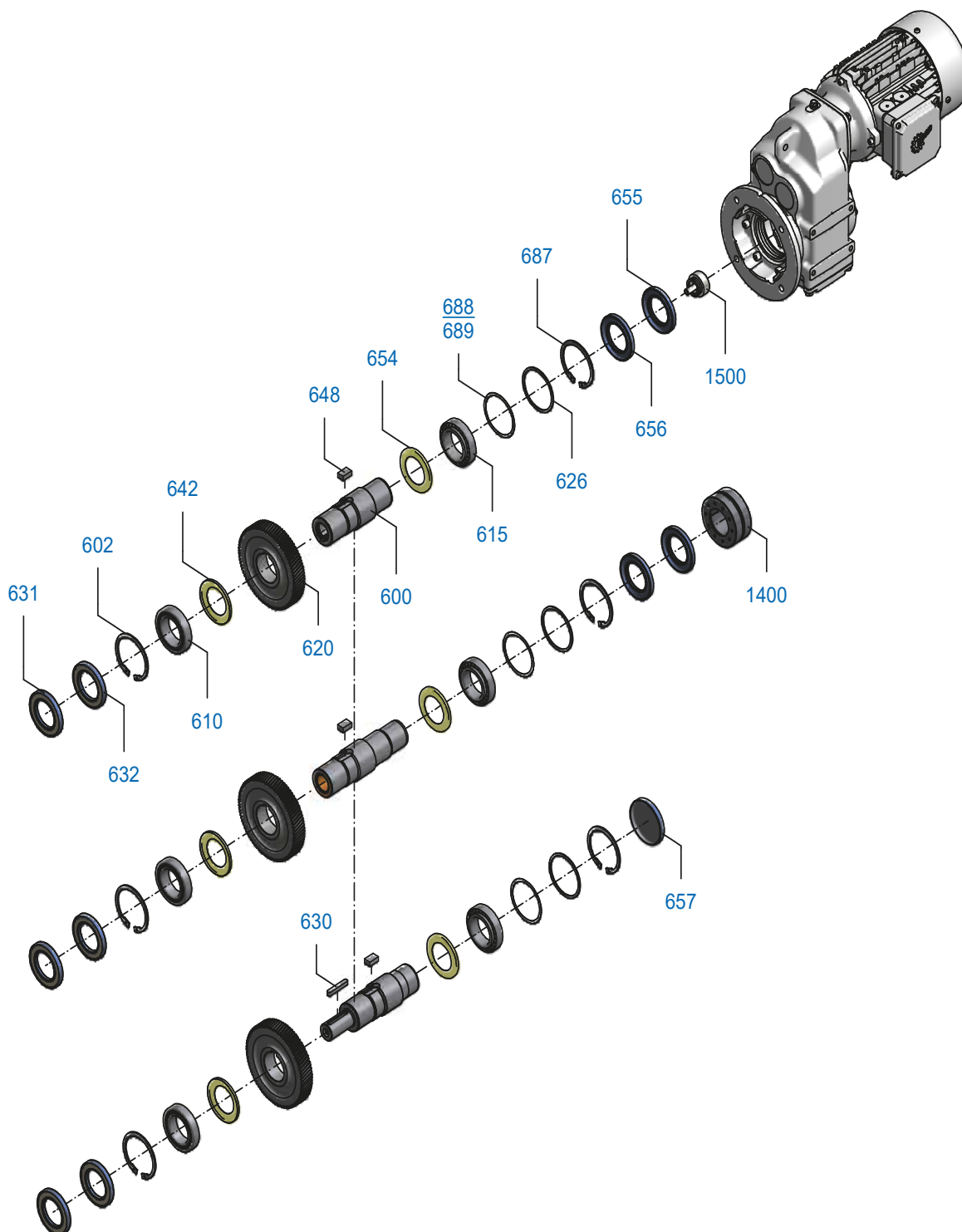
600	Eixo de saída
602	Anel trava
604	Arruela de ajuste
605	Arruela de ajuste
610	Rolamentos
615	Rolamentos
620	Engrenagem de saída
630	Chaveta
631	Retentor
632	Retentor
642	Anel Nilos
648	Chaveta
654	Anel Nilos
655	Retentor
656	Retentor
657	Tampa de vedação
687	Anel trava
1400	Módulo disco de contração
1500	Elemento de fixação

SK 1282.1+ SK 1382.1



Eje de salida VL – Reductor de ejes paralelos
Albero d'uscita VL – riduttore ad assi paralleli
Eixo de saída VL – Redutor de eixos paralelos

EB 8059000E #4





ES

600	Eje de salida
602	Arandela de retención
610	Rodamiento
615	Rodamiento
620	Rueda de salida
626	Stützscheibe
630	Chaveta
631	Retén para eje
632	Retén para eje
642	Anillo Nilos
648	Chaveta
654	Anillo Nilos
655	Retén para eje
656	Retén para eje
657	Tapón retén
687	Arandela de retención
688	Arandela de ajuste
689	Arandela de ajuste
1400	Subunidad Arandela de contracción
1500	Elemento de fijación

IT

600	Albero d'uscita
602	Anello di sicurezza
610	Cuscinetto volvente
615	Cuscinetto volvente
620	Ingranaggio d'uscita
626	Support disc
630	Linguetta
631	Guarnizione ad anello per alberi
632	Guarnizione ad anello per alberi
642	Anello di tenuta Nilos
648	Linguetta
654	Anello di tenuta Nilos
655	Guarnizione ad anello per alberi
656	Guarnizione ad anello per alberi
657	Cappuccio di chiusura
687	Anello di sicurezza
688	Rasamento
689	Rasamento
1400	Modulo anello calettatore
1500	Elemento di fissaggio

BR

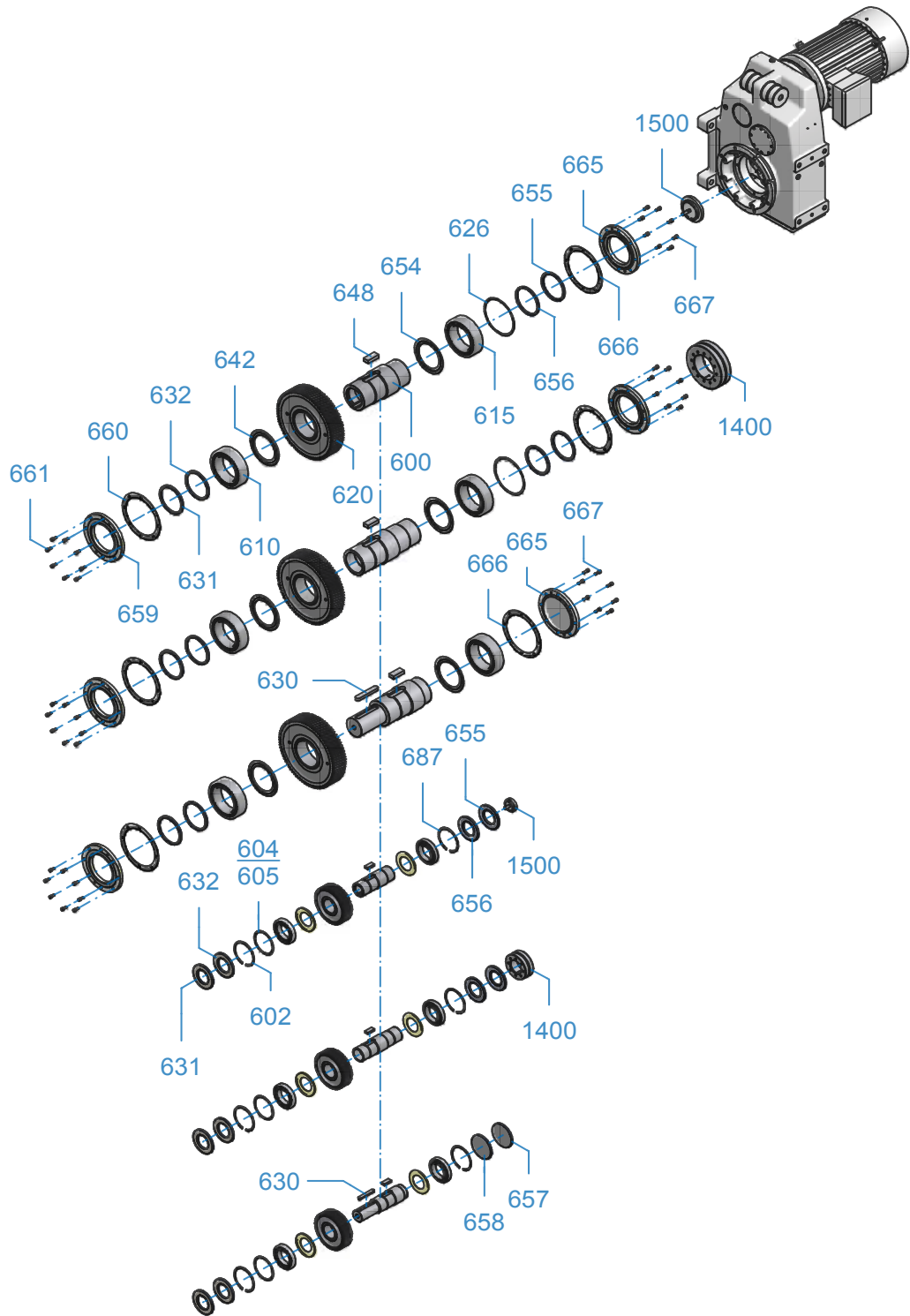
600	Eixo de saída
602	Anel trava
610	Rolamentos
615	Rolamentos
620	Engrenagem de saída
626	Rondelle d'appui
630	Chaveta
631	Retentor
632	Retentor
642	Anel Nilos
648	Chaveta
654	Anel Nilos
655	Retentor
656	Retentor
657	Tampa de vedação
687	Anel trava
688	Arruela de ajuste
689	Arruela de ajuste
1400	Módulo disco de contração
1500	Elemento de fixação

SK 6282 - 11282
SK 6382 - 12382



Eje de salida VL – Reductor de ejes paralelos
Albero d'uscita VL – riduttore ad assi paralleli
Eixo de saída VL – Redutor de eixos paralelos

EB 8949004E #1





ES

600	Eje de salida
602	Arandela de retención
604	Arandela de ajuste
605	Arandela de ajuste
610	Rodamiento
615	Rodamiento
620	Rueda de salida
626	Arandela de apoyo
630	Chaveta
631	Retén para eje
632	Retén para eje
642	Anillo Nilos
648	Chaveta
654	Anillo Nilos
655	Retén para eje
656	Retén para eje
657	Tapón retén
658	Tapón retén
659	Tapa del cojinete
660	Junta
661	Tornillo
665	Tapa del cojinete
666	Junta
667	Tornillo
687	Arandela de retención
1400	Aro de contracción
1500	Elemento de fijación

IT

600	Albero d'uscita
602	Anello di sicurezza
604	Rasamento
605	Rasamento
610	Cuscinetto volvente
615	Cuscinetto volvente
620	Ingranaggio d'uscita
626	Rondella di supporto
630	Linguetta
631	Guarnizione ad anello per alberi
632	Guarnizione ad anello per alberi
642	Anello di tenuta Nilos
648	Linguetta
654	Anello di tenuta Nilos
655	Guarnizione ad anello per alberi
656	Guarnizione ad anello per alberi
657	Cappuccio di chiusura
658	Cappuccio di chiusura
659	Cappello di cuscinetto
660	Guarnizione
661	Vite
665	Cappello di cuscinetto
666	Guarnizione
667	Vite
687	Anello di sicurezza
1400	Anello calettatore
1500	Elemento di fissaggio

BR

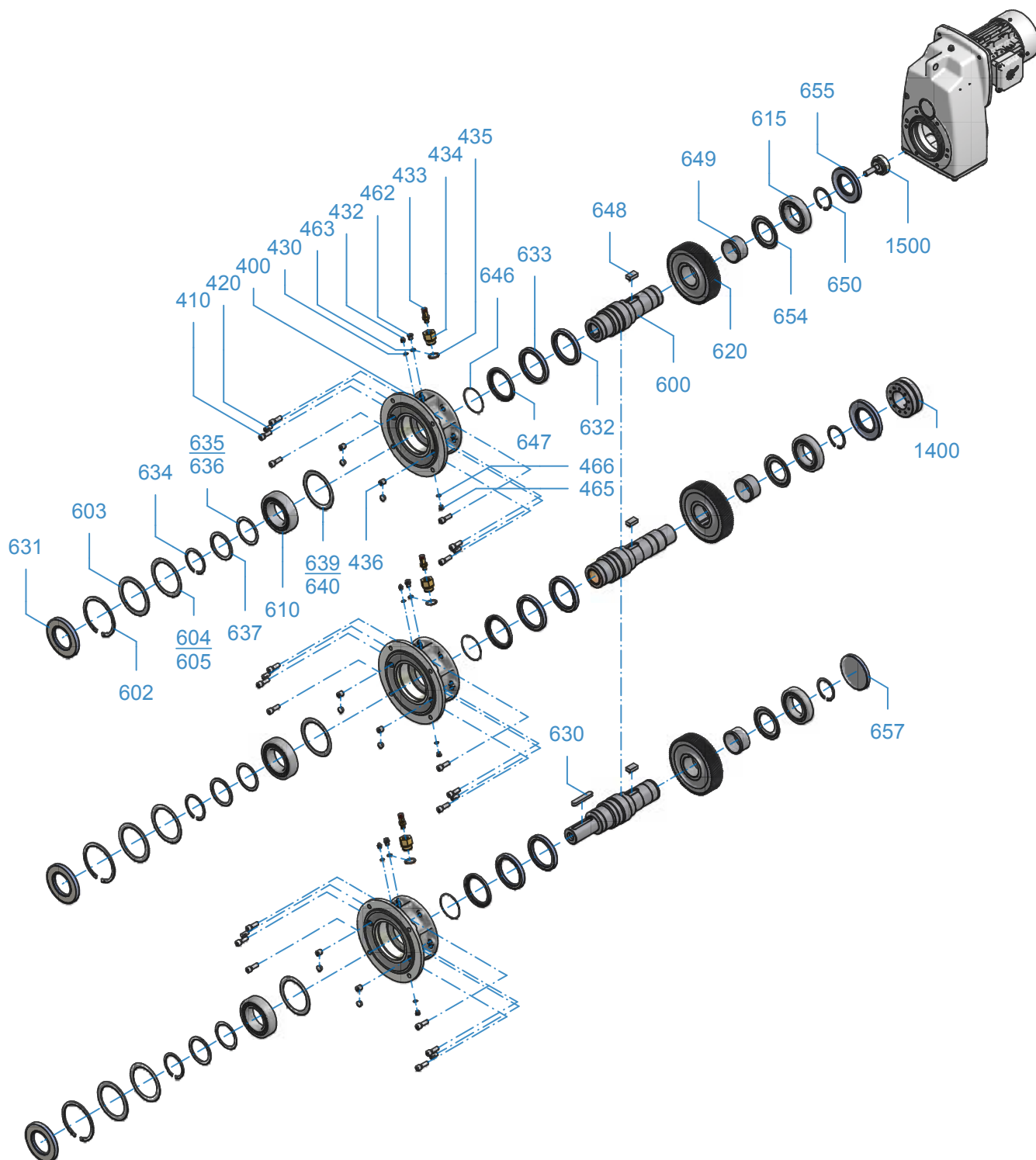
600	Eixo de saída
602	Anel trava
604	Arruela de ajuste
605	Arruela de ajuste
610	Rolamentos
615	Rolamentos
620	Engrenagem de saída
626	Arruela calço
630	Chaveta
631	Retentor
632	Retentor
642	Anel Nilos
648	Chaveta
654	Anel Nilos
655	Retentor
656	Retentor
657	Tampa de vedação
658	Tampa de vedação
659	Tampa de mancal
660	Vedante
661	Parafuso
665	Tampa de mancal
666	Vedante
667	Parafuso
687	Anel trava
1400	Disco de contração
1500	Elemento de fixação

SK 1282 - 9282
SK 1382 - 9382



Eje de salida VL 2 + VL3 – Reductor de ejes paralelos
 Albero d'uscita VL 2 + VL 3 – riduttore ad assi paralleli
 Eixo de saída VL 2 + VL3 – Redutor de eixos paralelos

EB 8429200E #1





ES

400	Brida
410	Tornillo
420	Clavijas
430	Junta
432	Racor de engrase
433	Indicador del nivel de aceite
434	Anillo de reducción
435	Junta
436	Tapón
463	Junta
465	Tornillo
466	Junta
600	Eje de salida
602	Arandela de retención
603	Arandela de apoyo
604	Arandela de ajuste
605	Arandela de ajuste
610	Rodamiento
615	Rodamiento
620	Rueda de salida
630	Chaveta
631	Retén para eje
632	Retén para eje
633	Retén para eje
634	Arandela de retención
635	Arandela de ajuste
636	Arandela de ajuste
637	Arandela de apoyo
639	Arandela de ajuste
640	Arandela de ajuste
646	Junta tórica
647	Arandela de sellado
648	Chaveta
649	Casquillo distanciador
650	Arandela de retención
654	Anillo Nilos
655	Retén para eje
657	Tapón retén
1400	Aro de contracción
1500	Elemento de fijación

IT

400	Flangia
410	Vite
420	Perni
430	Guarnizione
432	Nipplo di lubrificazione
433	Indicatore di livello ol
434	Anello di riduzione
435	Guarnizione
436	Tappo
463	Guarnizione
465	Vite
466	Guarnizione
600	Albero d'uscita
602	Anello di sicurezza
603	Rondella di supporto
604	Rasamento
605	Rasamento
610	Cuscinetto volvente
615	Cuscinetto volvente
620	Ingranaggio d'uscita
630	Linguetta
631	Guarnizione ad anello per alberi
632	Guarnizione ad anello per alberi
633	Guarnizione ad anello per alberi
634	Anello di sicurezza
635	Rasamento
636	Rasamento
637	Rondella di supporto
639	Rasamento
640	Rasamento
646	O-ring
647	Rondella di tenuta
648	Linguetta
649	Distanziale
650	Anello di sicurezza
654	Anello di tenuta Nilos
655	Guarnizione ad anello per alberi
657	Cappuccio di chiusura
1400	Anello calettatore
1500	Elemento di fissaggio

BR

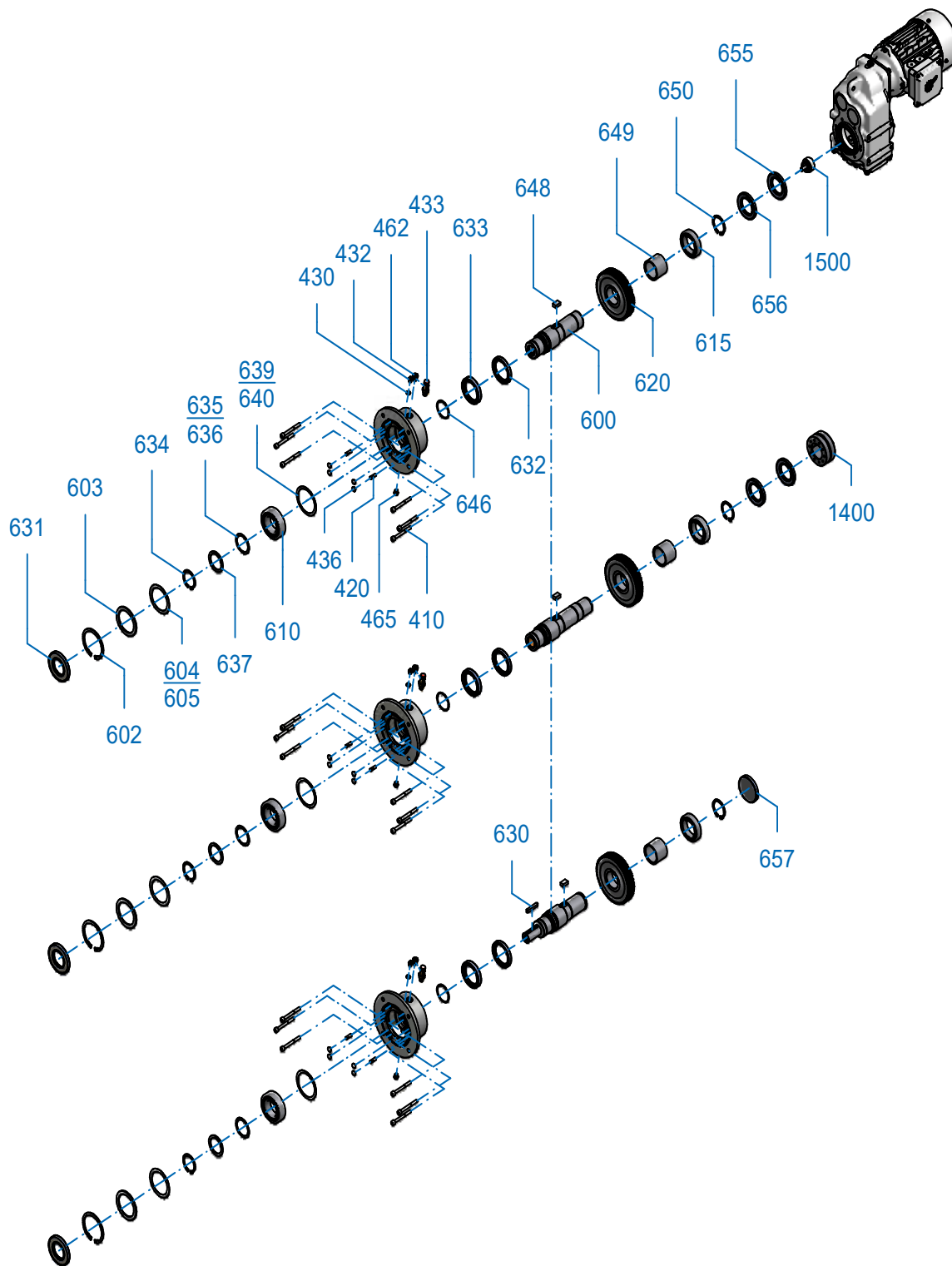
400	Flange
410	Parafuso
420	Pinos
430	Vedante
432	Bico de engraxadeira
433	Indicador do nível de ól
434	Anel de redução
435	Vedante
436	Tampão
463	Vedante
465	Parafuso
466	Vedante
600	Eixo de saída
602	Anel trava
603	Arruela calço
604	Arruela de ajuste
605	Arruela de ajuste
610	Rolamentos
615	Rolamentos
620	Engrenagem de saída
630	Chaveta
631	Retentor
632	Retentor
633	Retentor
634	Anel trava
635	Arruela de ajuste
636	Arruela de ajuste
637	Arruela calço
639	Arruela de ajuste
640	Arruela de ajuste
646	Anel O-ring
647	Arruela de vedação
648	Chaveta
649	Bucha distanciadora
650	Anel trava
654	Anel Nilos
655	Retentor
657	Tampa de vedação
1400	Disco de contração
1500	Elemento de fixação

SK 1282.1+ SK 1382.1



Eje de salida VL 2 + VL3 – Reductor de ejes paralelos
Albero d'uscita VL 2 + VL 3 – riduttore ad assi paralleli
Eixo de saída VL 2 + VL3 – Redutor de eixos paralelos

EB 8059000E #3





ES

410	Tornillo
420	Clavijas
430	Junta
432	Racor de engrase
433	Indicador del nivel de aceite
436	Tapón retén
462	Tornillo
465	Tornillo
600	Eje de salida
602	Arandela de retención
603	Arandela de apoyo
604	Arandela de ajuste
605	Arandela de ajuste
610	Rodamiento
615	Rodamiento
620	Rueda de salida
630	Chaveta
631	Retén para eje
632	Retén para eje
633	Retén para eje
634	Arandela de retención
635	Arandela de ajuste
636	Arandela de ajuste
637	Arandela de apoyo
639	Arandela de ajuste
640	Arandela de ajuste
646	Junta tórica
648	Chaveta
649	Casquillo distanciador
650	Arandela de retención
655	Retén para eje
656	Retén para eje
657	Tapón retén
1400	Aro de contracción
1500	Elemento de fijación

IT

410	Vite
420	Perni
430	Guarnizione
432	Nipplo di lubrificazione
433	Indicatore di livello ol
436	Tappo
462	Vite
465	Vite
600	Albero d'uscita
602	Anello di sicurezza
603	Rondella di supporto
604	Rasamento
605	Rasamento
610	Cuscinetto volvente
615	Cuscinetto volvente
620	Ingranaggio d'uscita
630	Linguetta
631	Guarnizione ad anello per alberi
632	Guarnizione ad anello per alberi
633	Guarnizione ad anello per alberi
634	Anello di sicurezza
635	Rasamento
636	Rasamento
637	Rondella di supporto
639	Rasamento
640	Rasamento
646	O-ring
648	Linguetta
649	Distanziale
650	Anello di sicurezza
655	Guarnizione ad anello per alberi
656	Guarnizione ad anello per alberi
657	Cappuccio di chiusura
1400	Anello calettatore
1500	Elemento di fissaggio

BR

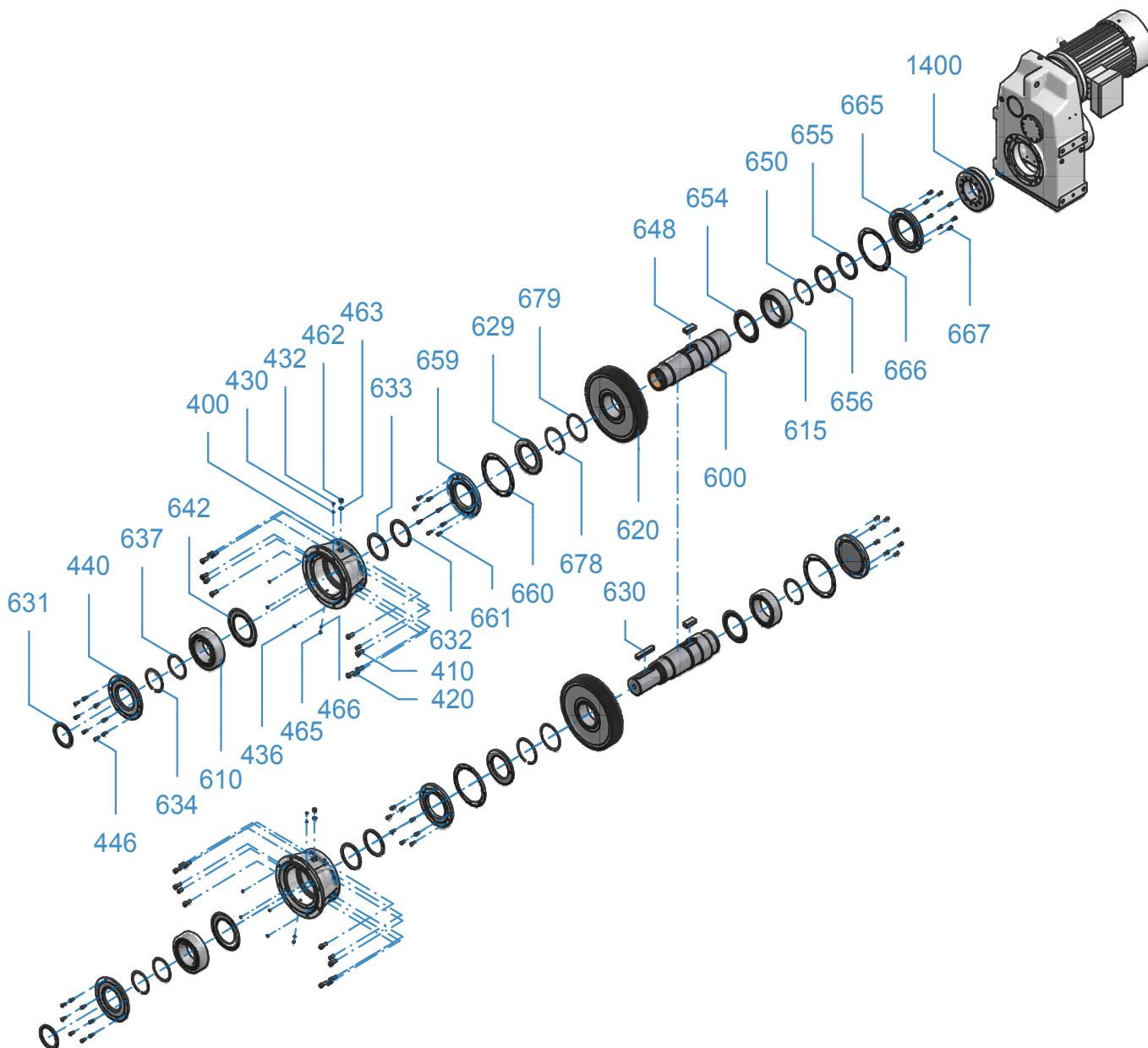
410	Parafuso
420	Pinos
430	Vedante
432	Bico de engraxadeira
433	Indicador do nível de ól
436	Tampão
462	Parafuso
465	Parafuso
600	Eixo de saída
602	Anel trava
603	Arruela calço
604	Arruela de ajuste
605	Arruela de ajuste
610	Rolamentos
615	Rolamentos
620	Engrenagem de saída
630	Chaveta
631	Retentor
632	Retentor
633	Retentor
634	Anel trava
635	Arruela de ajuste
636	Arruela de ajuste
637	Arruela calço
639	Arruela de ajuste
640	Arruela de ajuste
646	Anel O-ring
648	Chaveta
649	Bucha distanciadora
650	Anel trava
655	Retentor
656	Retentor
657	Tampa de vedação
1400	Disco de contração
1500	Elemento de fixação

SK 10282, SK 11282 SK 12382



Eje de salida VL 2 – Reductor de ejes paralelos
Albero d'uscita VL 2 – riduttore ad assi paralleli
Eixo de saída VL 2 – Redutor de eixos paralelos

EB 8949050E #1





ES

400	Brida
410	Tornillo
420	Clavijas
430	Junta
432	Racor de engrase
436	Tapón
440	Brida para el tapón de venteo
446	Tornillo
462	Tornillo
463	Junta
465	Tornillo
466	Junta
600	Eje de salida
610	Rodamiento
615	Rodamiento
620	Rueda de salida
629	Anillo protector
630	Chaveta
631	Retén para eje
632	Retén para eje
633	Retén para eje
634	Arandela de retención
637	Arandela de apoyo
642	Anillo Nilos
648	Chaveta
649	Casquillo distanciador
650	Arandela de retención
654	Anillo Nilos
655	Retén para eje
656	Retén para eje
659	Tapa del cojinete
660	Junta
661	Tornillo
665	Tapa del cojinete
666	Junta
667	Tornillo
678	Arandela de retención
679	Arandela de apoyo
1400	Aro de contracción

IT

400	Flangia
410	Vite
420	Perni
430	Guarnizione
432	Nipplo di lubrificazione
436	Tappo
440	Flangia anello di tenuta
446	Vite
462	Vite
463	Guarnizione
465	Vite
466	Guarnizione
600	Albero d'uscita
610	Cuscinetto volante
615	Cuscinetto volante
620	Ingranaggio d'uscita
629	Anello di protezione
630	Linguetta
631	Guarnizione ad anello per alberi
632	Guarnizione ad anello per alberi
633	Guarnizione ad anello per alberi
634	Anello di sicurezza
637	Rondella di supporto
642	Anello di tenuta Nilos
648	Linguetta
649	Distanziale
650	Anello di sicurezza
654	Anello di tenuta Nilos
655	Guarnizione ad anello per alberi
656	Guarnizione ad anello per alberi
659	Cappello di cuscinetto
660	Guarnizione
661	Vite
665	Cappello di cuscinetto
666	Guarnizione
667	Vite
678	Anello di sicurezza
679	Rondella di supporto
1400	Anello calettatore

BR

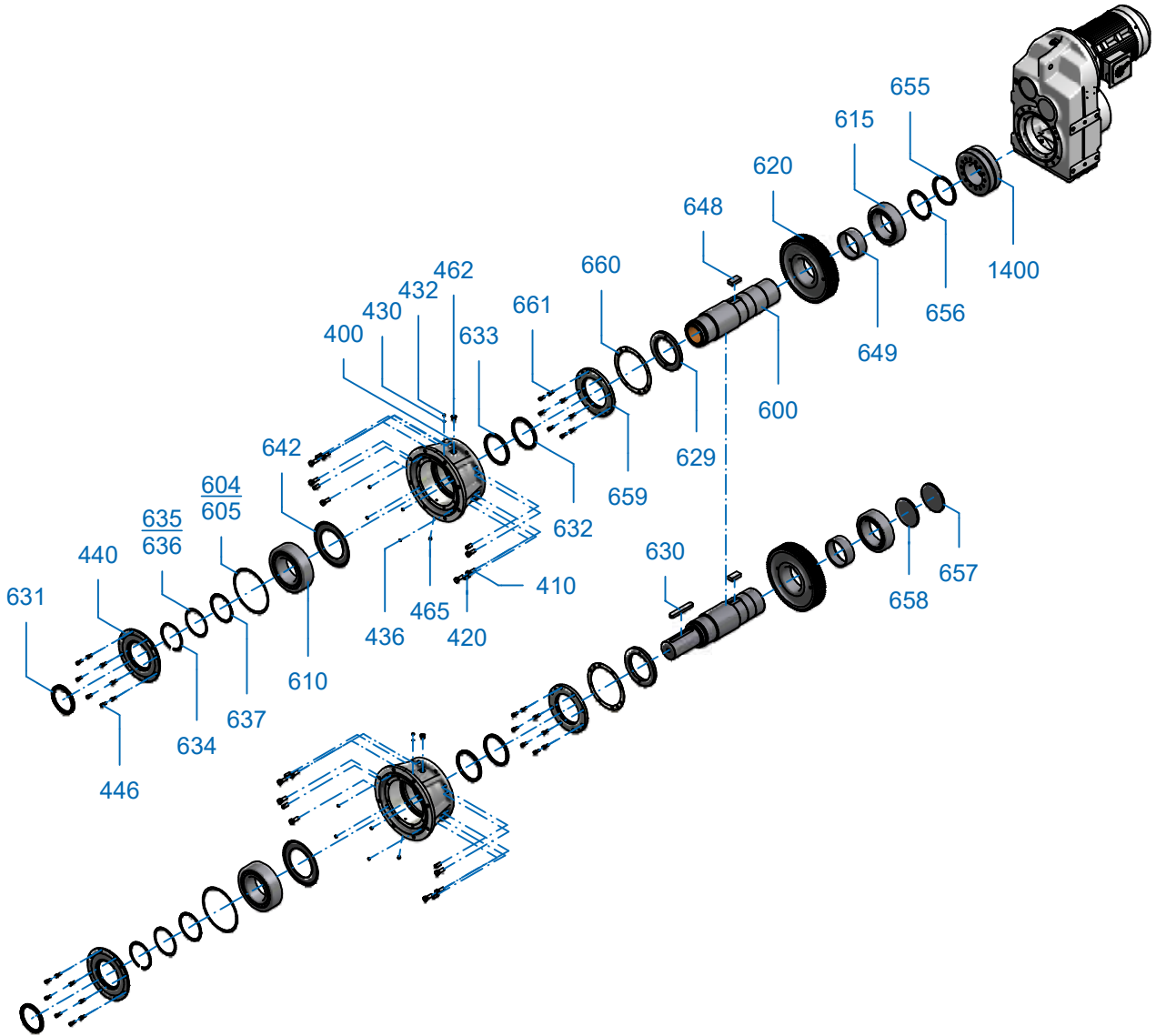
400	Flange
410	Parafuso
420	Pinos
430	Vedante
432	Bico de engraxadeira
436	Tampão
440	Flange do anel de vedação
446	Parafuso
462	Parafuso
463	Vedante
465	Parafuso
466	Vedante
600	Eixo de saída
610	Rolamentos
615	Rolamentos
620	Engrenagem de saída
629	Anel de proteção
630	Chaveta
631	Retentor
632	Retentor
633	Retentor
634	Anel trava
637	Arruela calço
642	Anel Nilos
648	Chaveta
649	Bucha distanciadora
650	Anel trava
654	Anel Nilos
655	Retentor
656	Retentor
659	Tampa de mancal
660	Vedante
661	Parafuso
665	Tampa de mancal
666	Vedante
667	Parafuso
678	Anel trava
679	Arruela calço
1400	Disco de contração

SK 10282.1
SK 11382.1



Eje de salida VL 2 – Reductor de ejes paralelos
Albero d'uscita VL 2 – riduttore ad assi paralleli
Eixo de saída VL 2 – Redutor de eixos paralelos

EB 8109001E #1





ES

400	Brida
410	Tornillo
420	Clavijas
430	Junta
432	Racor de engrase
436	Tapón
440	Brida para el tapón de venteo
446	Tornillo
462	Tornillo
465	Tornillo
600	Eje de salida
604	Arandela de ajuste
605	Arandela de ajuste
610	Rodamiento
615	Rodamiento
620	Rueda de salida
629	Anillo protector
630	Chaveta
631	Retén para eje
632	Retén para eje
633	Retén para eje
634	Arandela de retención
635	Arandela de ajuste
636	Arandela de ajuste
637	Arandela de apoyo
642	Anillo Nilos
648	Chaveta
649	Casquillo distanciador
655	Retén para eje
656	Retén para eje
657	Tapón retén
658	Tapón retén
659	Tapa del cojinete
660	Junta
661	Tornillo
1400	Aro de contracción

IT

400	Flangia
410	Vite
420	Perni
430	Guarnizione
432	Nipplo di lubrificazione
436	Tappo
440	Flangia anello di tenuta
446	Vite
462	Vite
465	Vite
600	Albero d'uscita
604	Rasamento
605	Rasamento
610	Cuscinetto volante
615	Cuscinetto volante
620	Ingranaggio d'uscita
629	Anello di protezione
630	Linguetta
631	Guarnizione ad anello per alberi
632	Guarnizione ad anello per alberi
633	Guarnizione ad anello per alberi
634	Anello di sicurezza
635	Rasamento
636	Rasamento
637	Rondella di supporto
642	Anello di tenuta Nilos
648	Linguetta
649	Distanziale
655	Guarnizione ad anello per alberi
656	Guarnizione ad anello per alberi
657	Cappuccio di chiusura
658	Cappuccio di chiusura
659	Cappello di cuscinetto
660	Guarnizione
661	Vite
1400	Anello calettatore

BR

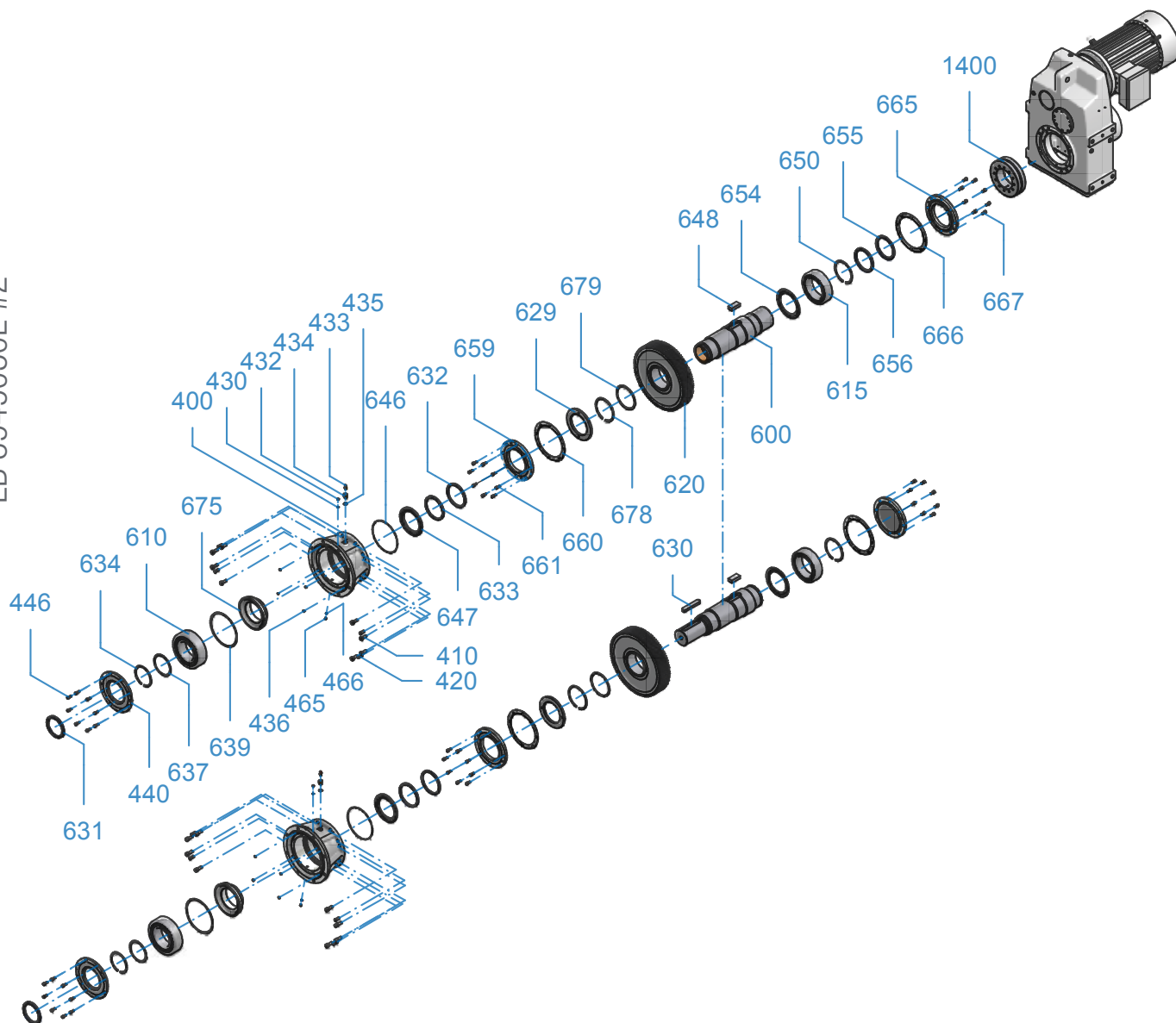
400	Flange
410	Parafuso
420	Pinos
430	Vedante
432	Bico de engrax
436	Tampão
440	Flange do anel de vedação
446	Parafuso
462	Parafuso
465	Parafuso
600	Eixo de saída
604	Arruela de ajuste
605	Arruela de ajuste
610	Rolamentos
615	Rolamentos
620	Engrenagem de saída
629	Anel de proteção
630	Chaveta
631	Retentor
632	Retentor
633	Retentor
634	Anel trava
635	Arruela de ajuste
636	Arruela de ajuste
637	Arruela calço
642	Anel Nilos
648	Chaveta
649	Bucha distanciadora
655	Retentor
656	Retentor
657	Tampa de vedação
658	Tampa de vedação
659	Tampa de mancal
660	Vedante
661	Parafuso
1400	Disco de contração

SK 10282, SK 11282 SK 12382



Eje de salida VL 3 – Reductor de ejes paralelos
Albero d'uscita VL 3 – riduttore ad assi paralleli
Eixo de saída VL 3 – Redutor de eixos paralelos

EB 8949050E #2





ES

400	Brida
410	Tornillo
420	Clavijas
430	Junta
432	Racor de engrase
433	Indicador del nivel de aceite
434	Anillo de reducción
435	Junta
436	Tapón
440	Brida para el tapón de venteo
446	Tornillo
465	Tornillo
466	Junta
600	Eje de salida
610	Rodamiento
615	Rodamiento
620	Rueda de salida
629	Anillo protector
630	Chaveta
631	Retén para eje
632	Retén para eje
633	Retén para eje
634	Arandela de retención
637	Arandela de apoyo
639	Arandela de ajuste
646	Junta tórica
647	Arandela de sellado
648	Chaveta
649	Casquillo distanciador
650	Arandela de retención
654	Anillo Nilos
655	Retén para eje
656	Retén para eje
659	Tapa del cojinete
660	Junta
661	Tornillo
665	Tapa del cojinete
666	Junta
667	Tornillo
675	Toma de drenaje de aceite
678	Arandela de retención
679	Arandela de apoyo
1400	Aro de contracción

IT

400	Flangia
410	Vite
420	Perni
430	Guarnizione
432	Nipplo di lubrificazione
433	Indicatore di livello ol
434	Anello di riduzione
435	Guarnizione
436	Tappo
440	Flangia anello di tenuta
446	Vite
465	Vite
466	Guarnizione
600	Albero d'uscita
610	Cuscinetto volvente
615	Cuscinetto volvente
620	Ingranaggio d'uscita
629	Anello di protezione
630	Linguetta
631	Guarnizione ad anello per alberi
632	Guarnizione ad anello per alberi
633	Guarnizione ad anello per alberi
634	Anello di sicurezza
637	Rondella di supporto
639	Rasamento
646	O-ring
647	Rondella di tenuta
648	Linguetta
649	Distanziale
650	Anello di sicurezza
654	Anello di tenuta Nilos
655	Guarnizione ad anello per alberi
656	Guarnizione ad anello per alberi
659	Cappello di cuscinetto
660	Guarnizione
661	Vite
665	Cappello di cuscinetto
666	Guarnizione
667	Vite
675	Presa di scarico dell'olio
678	Anello di sicurezza
679	Rondella di supporto
1400	Anello calettatore

BR

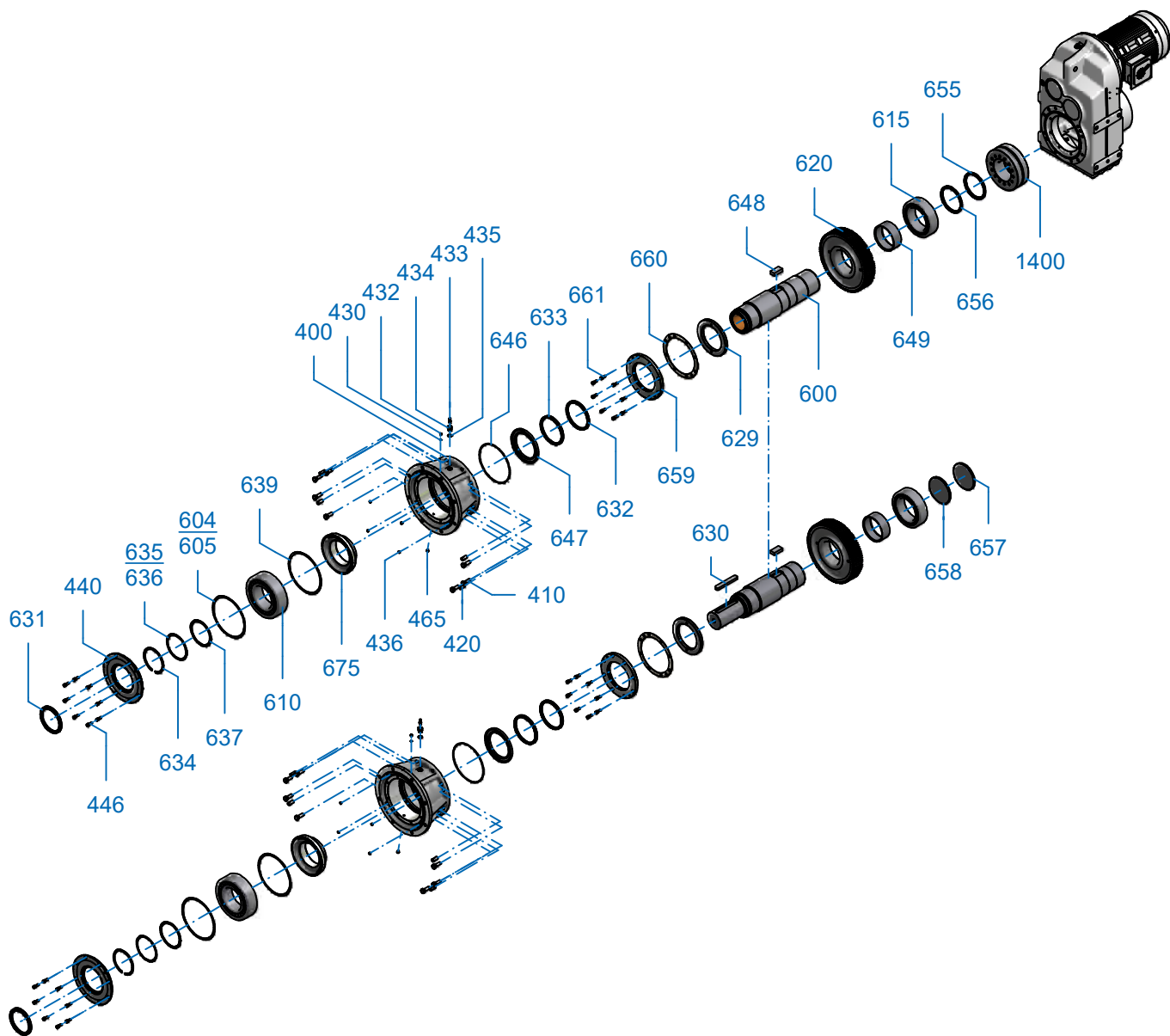
400	Flange
410	Parafuso
420	Pinos
430	Vedante
432	Bico de engraxadeira
433	Indicador do nível de ól
434	Anel de redução
435	Vedante
436	Tampão
440	Flange do anel de vedação
446	Parafuso
465	Parafuso
466	Vedante
600	Eixo de saída
610	Rolamentos
615	Rolamentos
620	Engrenagem de saída
629	Anel de proteção
630	Chaveta
631	Retentor
632	Retentor
633	Retentor
634	Anel trava
637	Arruela calço
639	Arruela de ajuste
646	Anel O-ring
647	Arruela de vedação
648	Chaveta
649	Bucha distanciadora
650	Anel trava
654	Anel Nilos
655	Retentor
656	Retentor
659	Tampa de mancal
660	Vedante
661	Parafuso
665	Tampa de mancal
666	Vedante
667	Parafuso
675	Tomada de drenagem de óleo
678	Anel trava
679	Arruela calço
1400	Disco de contração

SK 10382.1 SK 11382.1



Eje de salida VL 3 – Reductor de ejes paralelos
Albero d'uscita VL 3 – riduttore ad assi paralleli
Eixo de saída VL 3 – Redutor de eixos paralelos

EB 8109001E #2





ES

400	Brida
410	Tornillo
420	Clavijas
430	Junta
432	Racor de engrase
433	Indicador del nivel de aceite
434	Anillo de reducción
435	Junta
436	Tapón
440	Brida para el tapón de venteo
446	Tornillo
465	Tornillo
600	Eje de salida
604	Arandela de ajuste
605	Arandela de ajuste
610	Rodamiento
615	Rodamiento
620	Rueda de salida
629	Anillo protector
630	Chaveta
631	Retén para eje
632	Retén para eje
633	Retén para eje
634	Arandela de retención
635	Arandela de ajuste
636	Arandela de ajuste
637	Arandela de apoyo
639	Arandela de ajuste
646	Junta tórica
647	Arandela de sellado
648	Chaveta
649	Casquillo distanciador
655	Retén para eje
656	Retén para eje
657	Tapón retén
658	Tapón retén
659	Tapa del cojinete
660	Junta
661	Tornillo
675	Toma de drenaje de aceite
1400	Aro de contracción

IT

400	Flangia
410	Vite
420	Perni
430	Guarnizione
432	Nipplo di lubrificazione
433	Indicatore di livello ol
434	Anello di riduzione
435	Guarnizione
436	Tappo
440	Flangia anello di tenuta
446	Vite
465	Vite
600	Albero d'uscita
604	Rasamento
605	Rasamento
610	Cuscinetto volante
615	Cuscinetto volante
620	Ingranaggio d'uscita
629	Anello di protezione
630	Linguetta
631	Guarnizione ad anello per alberi
632	Guarnizione ad anello per alberi
633	Guarnizione ad anello per alberi
634	Anello di sicurezza
635	Rasamento
636	Rasamento
637	Rondella di supporto
639	Rasamento
646	O-ring
647	Rondella di tenuta
648	Linguetta
649	Distanziale
655	Guarnizione ad anello per alberi
656	Guarnizione ad anello per alberi
657	Cappuccio di chiusura
658	Cappuccio di chiusura
659	Cappello di cuscinetto
660	Guarnizione
661	Vite
675	Presa di scarico dell'olio
1400	Anello calettatore

BR

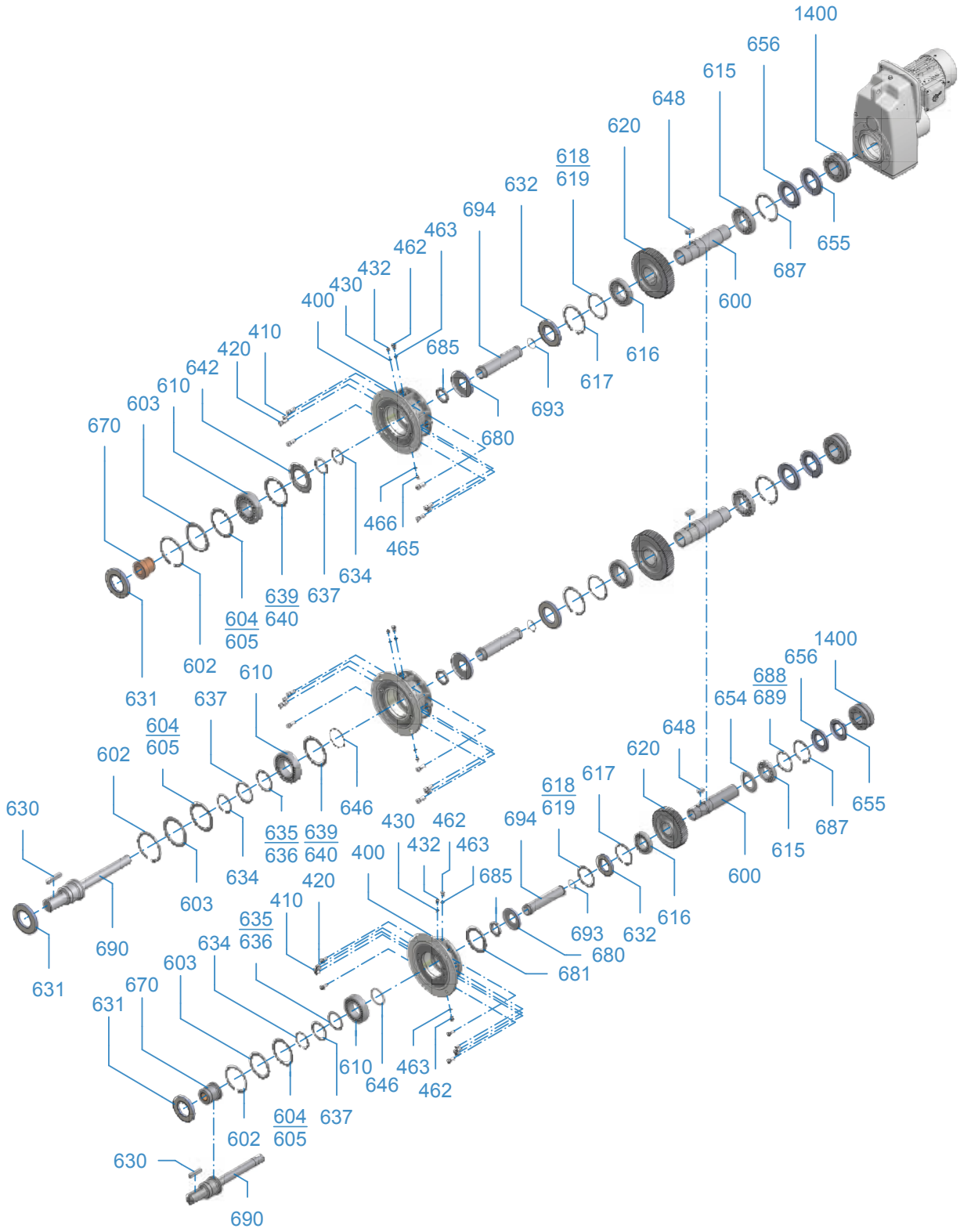
400	Flange
410	Parafuso
420	Pinos
430	Vedante
432	Bico de engraxadeira
433	Indicador do nível de ól
434	Anel de redução
435	Vedante
436	Tampão
440	Flange do anel de vedação
446	Parafuso
465	Parafuso
600	Eixo de saída
604	Arruela de ajuste
605	Arruela de ajuste
610	Rolamentos
615	Rolamentos
620	Engrenagem de saída
629	Anel de proteção
630	Chaveta
631	Retentor
632	Retentor
633	Retentor
634	Anel trava
635	Arruela de ajuste
636	Arruela de ajuste
637	Arruela calço
639	Arruela de ajuste
646	Anel O-ring
647	Arruela de vedação
648	Chaveta
649	Bucha distanciadora
655	Retentor
656	Retentor
657	Tampa de vedação
658	Tampa de vedação
659	Tampa de mancal
660	Vedante
661	Parafuso
675	Tomada de drenagem de óleo
1400	Disco de contração

SK 1282 - SK 9282
SK 1382 - SK 9382



Eje de salida VL 4 – Reductor de ejes paralelos
 Albero d'uscita VL 4 – riduttore ad assi paralleli
 Eixo de saída VL 4 – Redutor de eixos paralelos

EB 8429220E #1





ES

400	Brida
410	Tornillo
420	Clavijas
430	Junta
432	Racor de engrase
462	Tornillo
463	Junta
465	Tornillo
466	Junta
600	Eje de salida
602	Arandela de retención
603	Arandela de apoyo
604	Arandela de ajuste
605	Arandela de ajuste
610	Rodamiento
615	Rodamiento
616	Rodamiento
617	Arandela de retención
618	Arandela de ajuste
619	Arandela de ajuste
620	Rueda de salida
630	Chaveta
631	Retén para eje
632	Retén para eje
634	Arandela de retención
635	Arandela de ajuste
636	Arandela de ajuste
637	Arandela de apoyo
639	Arandela de ajuste
640	Arandela de ajuste
642	Anillo Nilos
646	Junta tórica
648	Chaveta
654	Anillo Nilos
655	Retén para eje
656	Retén para eje
670	Casquillo de cojinete
680	Tapón retén
681	Arandela de apoyo
685	Tuerca ranurada
687	Arandela de retención
688	Arandela de ajuste
689	Arandela de ajuste
690	Eje macho
693	Junta tórica
694	Tubo elevador
1400	Aro de contracción

IT

400	Flangia
410	Vite
420	Perni
430	Guarnizione
432	Nipplo di lubrificazione
462	Vite
463	Guarnizione
465	Vite
466	Guarnizione
600	Albero d'uscita
602	Anello di sicurezza
603	Rondella di supporto
604	Rasamento
605	Rasamento
610	Cuscinetto volvente
615	Cuscinetto volvente
616	Cuscinetto
617	Anello di sicurezza
618	Rasamento
619	Rasamento
620	Ingranaggio d'uscita
630	Linguetta
631	Guarnizione ad anello per alberi
632	Guarnizione ad anello per alberi
634	Anello di sicurezza
635	Rasamento
636	Rasamento
637	Rondella di supporto
639	Rasamento
640	Rasamento
642	Anello di tenuta Nilos
646	O-ring
648	Linguetta
654	Anello di tenuta Nilos
655	Guarnizione ad anello per alberi
656	Guarnizione ad anello per alberi
670	Boccola cuscinetto
680	Cappuccio di chiusura
681	Rondella di supporto
685	Ghiera con intagli
687	Anello di sicurezza
688	Rasamento
689	Rasamento
690	Albero a innesto
693	O-ring
694	Tubo montante
1400	Anello calettatore

BR

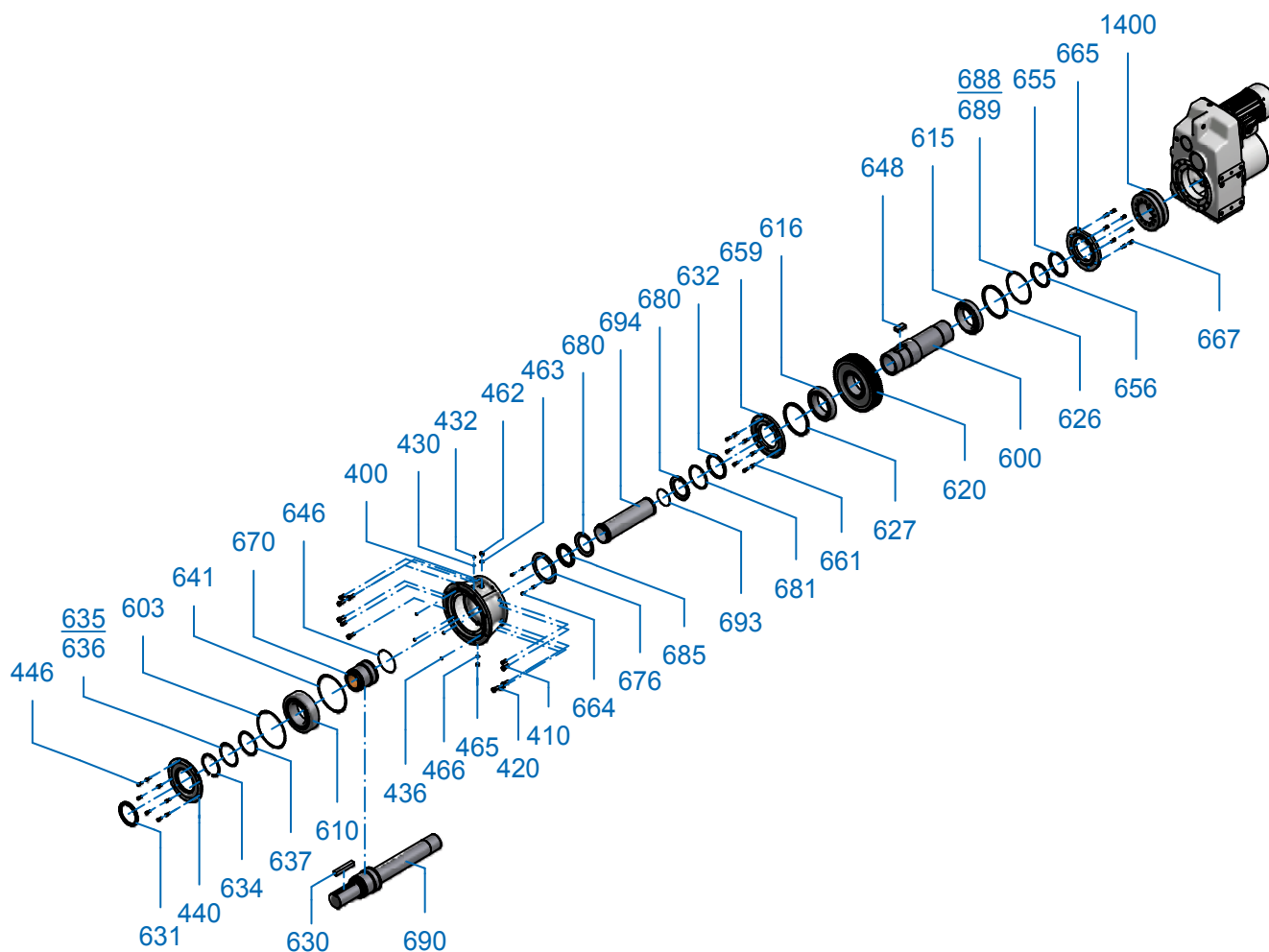
400	Flange
410	Parafuso
420	Pinos
430	Vedante
432	Bico de engraxadeira
462	Parafuso
463	Vedante
465	Parafuso
466	Vedante
600	Eixo de saída
602	Anel trava
603	Arruela calço
604	Arruela de ajuste
605	Arruela de ajuste
610	Rolamentos
615	Rolamentos
616	Mancal
617	Anel trava
618	Arruela de ajuste
619	Arruela de ajuste
620	Engrenagem de saída
630	Chaveta
631	Retentor
632	Retentor
634	Anel trava
635	Arruela de ajuste
636	Arruela de ajuste
637	Arruela calço
639	Arruela de ajuste
640	Arruela de ajuste
642	Anel Nilos
646	Anel O-ring
648	Chaveta
654	Anel Nilos
655	Retentor
656	Retentor
670	Bucha do mancal
680	Tampão
681	Arruela calço
685	Porca entalhada
687	Anel trava
688	Arruela de ajuste
689	Arruela de ajuste
690	Eixo para encaixar
693	Anel O-ring
694	Tubo ascendente
1400	Disco de contraç

SK 10282, SK 10382 SK 11282, SK 11382, SK 12382



Eje de salida VL 4 – Reductor de ejes paralelos
Albero d'uscita VL 4 – riduttore ad assi paralleli
Eixo de saída VL 4 – Redutor de eixos paralelos

EB 8939220E #1





ES

400	Brida
410	Tornillo
420	Clavijas
430	Junta
432	Racor de engrase
436	Tapón
440	Brida para el tapón de venteo
446	Tornillo
462	Tornillo
463	Junta
465	Tornillo
466	Junta
600	Eje de salida
603	Arandela de apoyo
610	Rodamiento
615	Rodamiento
616	Rodamiento
620	Rueda de salida
626	Arandela de apoyo
627	Arandela de apoyo
630	Chaveta
631	Retén para eje
632	Retén para eje
634	Casquillo distanciador
635	Arandela de ajuste
636	Arandela de ajuste
637	Arandela de apoyo
641	Arandela de apoyo
646	Junta tórica
648	Chaveta
655	Retén para eje
656	Retén para eje
659	Tapa del cojinete
661	Tornillo
664	Tornillo
665	Tapa del cojinete
667	Tornillo
670	Casquillo de cojinete
676	Tapa del cojinete
680	Tapón retén
681	Arandela de apoyo
685	Contratuercas
688	Arandela de ajuste
689	Arandela de ajuste
690	Eje macho
693	Junta tórica
694	Tubo elevador
1400	Aro de contracción

IT

400	Flangia
410	Vite
420	Perni
430	Guarnizione
432	Nipplo di lubrificazione
436	Tappo
440	Flangia anello di tenuta
446	Vite
462	Vite
463	Guarnizione
465	Vite
466	Guarnizione
600	Albero d'uscita
603	Rondella di supporto
610	Cuscinetto volante
615	Cuscinetto volante
616	Cuscinetto
620	Ingranaggio d'uscita
626	Rondella di supporto
627	Rondella di supporto
630	Linguetta
631	Radial shaft seal
632	Radial shaft seal
634	Spacer
635	Shim
636	Shim
637	Support disc
641	Rondella di supporto
646	O-ring
648	Linguetta
655	Guarnizione ad anello per alberi
656	Guarnizione ad anello per alberi
659	Cappello di cuscinetto
661	Vite
664	Vite
665	Cappello di cuscinetto
667	Vite
670	Boccola cuscinetto
676	Cappello di cuscinetto
680	Cappuccio di chiusura
681	Rondella di supporto
685	Dado di bloccaggio
688	Rasamento
689	Rasamento
690	Albero a innesto
693	O-ring
694	Tubo montante
1400	Anello calettatore

BR

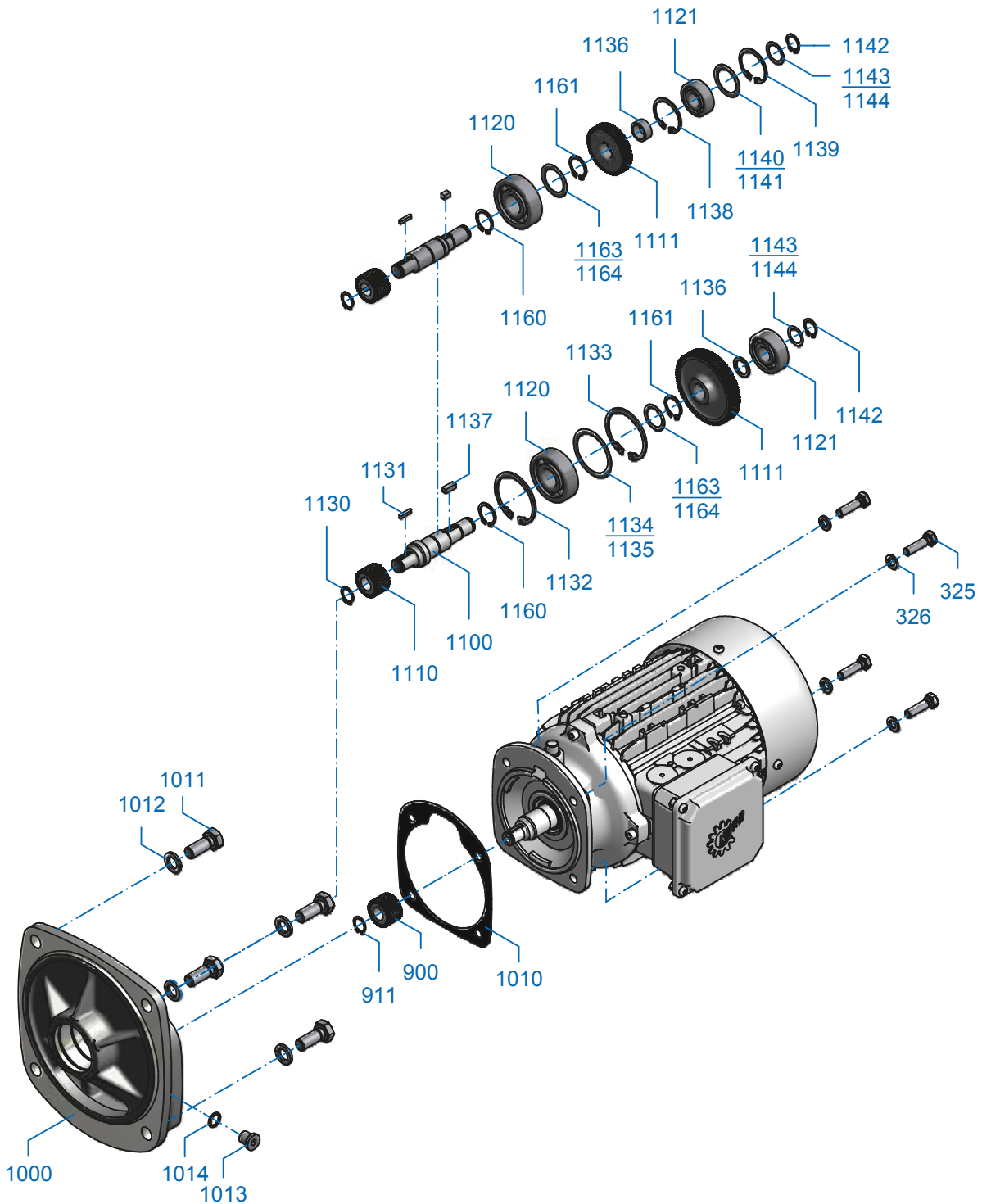
400	Flange
410	Parafuso
420	Goupilles
430	Bague d'étanchéité
432	Bico de engraxadeira
436	Tampão
440	Flange do anel de vedação
446	Parafuso
462	Parafuso
463	Vedante
465	Parafuso
466	Vedante
600	Eixo de saída
603	Arruela calço
610	Rolamentos
615	Rolamentos
616	Mancal
620	Engrenagem de saída
626	Arruela calço
627	Arruela calço
630	Chaveta
631	Bague d'étanchéité de l'arbre
632	Bague d'étanchéité de l'arbre
634	Douille entretoise
635	Rondelle d'ajustage
636	Rondelle d'ajustage
637	Rondelle d'appui
641	Arruela calço
646	Anel O-ring
648	Chaveta
655	Retentor
656	Retentor
659	Tampa de mancal
661	Parafuso
664	Parafuso
665	Tampa de mancal
667	Parafuso
670	Bucha do mancal
676	Cappello di cuscinetto
680	Tampão
681	Arruela calço
685	Locknut
688	Arruela de ajuste
689	Arruela de ajuste
690	Eixo para encaixar
693	Anel O-ring
694	Tubo ascendente
1400	Disco de contração

SK 2382 - SK 5382



Cárter adicional para reductores de ejes paralelos
Carcassa per riduttore ad assi paralleli
Carcaça aplicada para reductores de eixos paralelos

EB 5089006E3 #1





ES

325	Tornillo
326	Arandela elástica
900	Piñón de accionamiento
911	Arandela de retención
1000	Cárter adicional
1010	Junta de motor
1011	Tornillo
1012	Arandela elástica
1013	Tornillo
1014	Junta
1100	Eje intermedio
1110	Piñón de accionamiento
1111	Rueda motriz
1120	Rodamiento
1121	Rodamiento
1130	Arandela de retención
1131	Chaveta
1132	Arandela de retención
1133	Arandela de retención
1134	Arandela de ajuste
1135	Arandela de ajuste
1136	Casquillo
1137	Chaveta
1138	Arandela de retención
1139	Arandela de retención
1140	Arandela de ajuste
1141	Arandela de ajuste
1142	Arandela de retención
1143	Arandela de ajuste
1144	Arandela de ajuste
1160	Arandela de retención
1161	Arandela de retención
1163	Arandela de ajuste
1164	Arandela de ajuste

IT

325	Vite
326	Rosetta elastica
900	Pignone di comando
911	Anello di sicurezza
1000	Carcassa
1010	Guarnizione motore
1011	Vite
1012	Rosetta elastica
1013	Vite
1014	Guarnizione
1100	Albero intermedio
1110	Pignone
1111	Ingranaggio di comando
1120	Cuscinetto volvente
1121	Cuscinetto volvente
1130	Anello di sicurezza
1131	Linguetta
1132	Anello di sicurezza
1133	Anello di sicurezza
1134	Rasamento
1135	Rasamento
1136	Boccola
1137	Linguetta
1138	Anello di sicurezza
1139	Anello di sicurezza
1140	Rasamento
1141	Rasamento
1142	Anello di sicurezza
1143	Rasamento
1144	Rasamento
1160	Anello di sicurezza
1161	Anello di sicurezza
1163	Rasamento
1164	Rasamento

BR

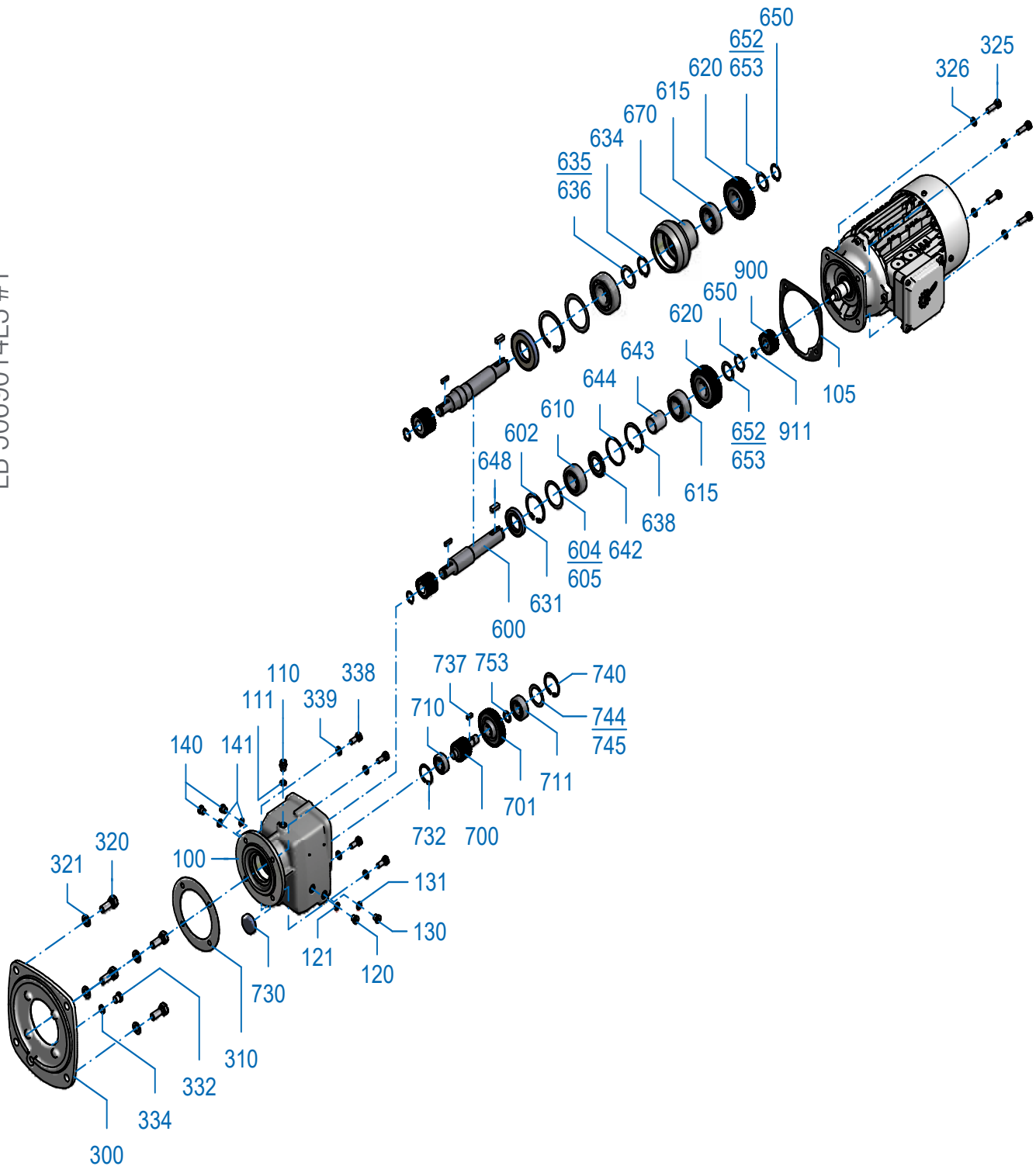
325	Parafuso
326	Anel mola
900	Pinhão de acionamento
911	Anel trava
1000	Carcaça aplicada
1010	Vedação do motor
1011	Parafuso
1012	Anel mola
1013	Parafuso
1014	Vedante
1100	Eixo intermediário
1110	Pinhão de acionamento
1111	Roda motriz
1120	Rolamentos
1121	Rolamentos
1130	Anel trava
1131	Chaveta
1132	Anel trava
1133	Anel trava
1134	Arruela de ajuste
1135	Arruela de ajuste
1136	Conector fêmea
1137	Chaveta
1138	Anel trava
1139	Anel trava
1140	Arruela de ajuste
1141	Arruela de ajuste
1142	Anel trava
1143	Arruela de ajuste
1144	Arruela de ajust
1160	Anel trava
1161	Anel trava
1163	Arruela de ajuste
1164	Arruela de ajuste

SK 1282/02 + 03 - SK 5282/12 + 13
 SK 1282.1/02
 SK 6382/22 + 23 - SK 11382/52 + 53
 SK 10382.1/5, SK 11382.1/53



Doble reductor combinado para reductores de ejes paralelos
 Riduttore doppio per riduttore ad assi paralleli
 Redutor duplo para reductores de eixos paralelos

EB 5069014E3 #1





ES

100	Cárter
105	Junta
110	Tornillo
111	Junta
120	Tornillo
121	Junta
130	Tornillo
131	Junta
140	Tornillo
141	Junta
300	Tapa del reductor
310	Junta
320	Tornillo
321	Arandela elástica
325	Tornillo
326	Arandela elástica
332	Tornillo
334	Junta
338	Tornillo
339	Arandela elástica
600	Eje de salida
602	Arandela de retención
604	Arandela de ajuste
605	Arandela de ajuste
610	Rodamiento
615	Rodamiento
620	Rueda de salida
631	Retén para eje
634	Arandela de retención
635	Arandela de ajuste
636	Arandela de ajuste
638	Arandela de retención
642	Anillo Nilos
643	Casquillo distanciador
644	Casquillo distanciador
648	Chaveta
650	Arandela de retención
652	Arandela de ajuste
653	Arandela de ajuste
670	Casquillo de cojinete
700	Eje de piñón
701	Rueda motriz
710	Rodamiento
711	Rodamiento
730	Tapón retén
732	Arandela de retención
737	Chaveta
740	Arandela de retención
744	Arandela de ajuste
745	Arandela de ajuste
753	Casquillo
900	Piñón de accionamiento
911	Arandela de retención

IT

100	Carcassa
105	Guarnizione
110	Vite
111	Guarnizione
120	Vite
121	Guarnizione
130	Vite
131	Guarnizione
140	Vite
141	Guarnizione
300	Coperchio del riduttore
310	Guarnizione
320	Vite
321	Rosetta elastica
325	Vite
326	Rosetta elastica
332	Vite
334	Guarnizione
338	Vite
339	Rosetta elastica
600	Albero d'uscita
602	Anello di sicurezza
604	Rasamento
605	Rasamento
610	Cuscinetto volvente
615	Cuscinetto volvente
620	Ingranaggio d'uscita
631	Guarnizione ad anello per alberi
634	Anello di sicurezza
635	Rasamento
636	Rasamento
638	Anello di sicurezza
642	Anello di tenuta Nilos
643	Distanziale
644	Distanziale
648	Linguetta
650	Anello di sicurezza
652	Rasamento
653	Rasamento
670	Boccola cuscinetto
700	Albero del pignone
701	Ingranaggio di comando
710	Cuscinetto volvente
711	Cuscinetto volvente
730	Cappuccio di chiusura
732	Anello di sicurezza
737	Linguetta
740	Anello di sicurezza
744	Rasamento
745	Rasamento
753	Boccola
900	Pignone di comando
911	Anello di sicurezza

BR

100	Carcaça
105	Vedante
110	Parafuso
111	Vedante
120	Parafuso
121	Vedante
130	Parafuso
131	Vedante
140	Parafuso
141	Vedante
300	Tampa do reductor
310	Vedante
320	Parafuso
321	Anel mola
325	Parafuso
326	Anel mola
332	Parafuso
334	Vedante
338	Parafuso
339	Anel mola
600	Eixo de saída
602	Anel trava
604	Arruela de ajuste
605	Arruela de ajuste
610	Rolamentos
615	Rolamentos
620	Engrenagem de saída
631	Retentor
634	Anel trava
635	Arruela de ajuste
636	Arruela de ajuste
638	Anel trava
642	Anel Nilos
643	Bucha distanciadora
644	Bucha distanciadora
648	Chaveta
650	Anel trava
652	Arruela de ajuste
653	Arruela de ajuste
670	Bucha do mancal
700	Eixo do pinhão
701	Roda motriz
710	Rolamentos
711	Rolamentos
730	Tampão
732	Anel trava
737	Chaveta
740	Anel trava
744	Arruela de ajuste
745	Arruela de ajuste
753	Conector fêmea
900	Pinhão de acionamento
911	Anel trava

Datos del pedido

Specifiche dell'ordine

Informações para pedido



Datos de contacto / Dati di contatto / Dados de contato:

Empresa / Ditta / Empresa:

Calle / Via / Rua:

Ciudad / Città / Cidade: CP / CAP / CEP:

Teléfono / Telefono / Telefone:

Fax

Correo electrónico / E-mail

ES

Esta lista de piezas de repuesto NORD responde a una configuración normalizada de los reductores NORD. Para facilitarle la localización de piezas de recambio y la realización de pedidos suplementarios, al final de la lista de piezas de recambio encontrará un formulario de pedido con instrucciones importantes para elegir las piezas correctas.

En caso de duda, estamos a su disposición. Encontrará a su persona de contacto local en <http://locator.nord.com>.

IT

Questo elenco dei pezzi di ricambio NORD comprende una rappresentazione standard dei riduttori NORD. Per semplificare le operazioni di individuazione e ordinazione dei pezzi di ricambio, alla fine dell'elenco dei pezzi di ricambio è disponibile un modulo d'ordine con importanti indicazioni per la definizione dei pezzi corretti.

Per eventuali richieste NORD è a completa disposizione dei clienti. I contatti NORD a livello locale sono disponibili all'indirizzo <http://locator.nord.com>.

BR

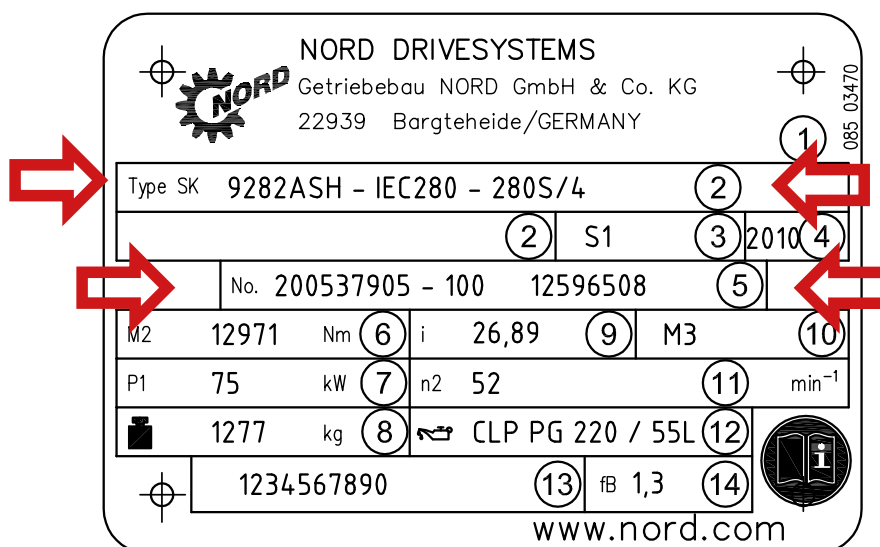
Esta lista de peças de reposição NORD contém uma representação padronizada dos reductores NORD. Para lhe facilitar o pedido posterior de peças de reposição, ao final da lista de peças de reposição há um formulário de pedido com avisos importantes para a determinação das peças corretas.

Estamos à sua disposição para responder suas perguntas. Você encontra o seu parceiro de contato local em <http://locator.nord.com>.

Detalle de la placa de características

Legenda della targhetta

Explicação da placa de identificação



ES

- 1 Matriz – código de barras
- 2 Tipo de reductor NORD
- 3 Tipo funcionamiento
- 4 Año de fabricación
- 5 Número de fabricación
- 6 Par nominal de salida del reductor
- 7 Potencia de accionamiento
- 8 Peso según el modelo solicitado
- 9 Relación de reducción total
- 10 Posición de montaje
- 11 Régimen nominal de salida del reductor
- 12 Tipo, viscosidad y cantidad del lubricante
- 13 Número de material de cliente
- 14 Factor de servicio

IT

- 1 Matrice - codice a barre
- 2 Modello riduttore NORD
- 3 Modalità operativa
- 4 Anno di produzione
- 5 Numero di matricola
- 6 Coppia nominale dell'albero di uscita del riduttore
- 7 Potenza motore
- 8 Peso secondo la versione dell'ordine
- 9 Rapporto di trasmissione complessivo del riduttore
- 10 Posizione di installazione
- 11 Numero di giri nominale dell'albero di uscita del riduttore
- 12 Tipo, viscosità e quantità di lubrificante
- 13 Codice materiale del cliente
- 14 Fattore di servizio

BR

- 1 Código de barras matricial
- 2 Modelo do equipamento NORD
- 3 Modo de operação
- 4 Ano de fabricação
- 5 Número de fabricação
- 6 Torque nominal do eixo de saída do reductor
- 7 Potência de acionamento/motor
- 8 Peso de acordo com a versão de pedido
- 9 Relação de transmissão total do reductor
- 10 Posição de montagem
- 11 Rotação nominal do eixo de saída do reductor
- 12 Tipo, viscosidade e quantidade de lubrificante
- 13 Número de material do cliente
- 14 Fator de serviço

Pedido de piezas de recambio / Ordine pezzi di ricambio / Pedido de peças de reposição:

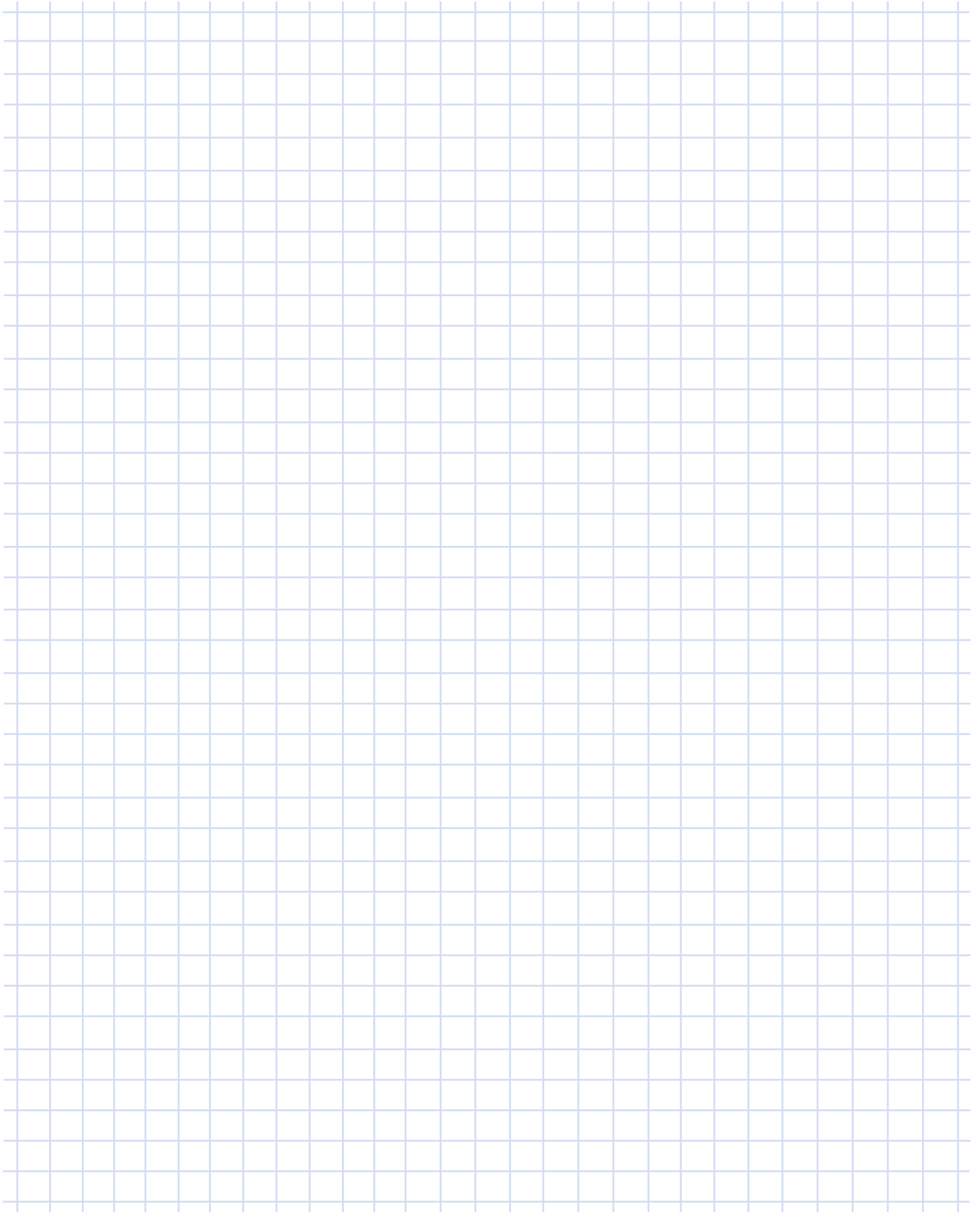
Denominación / Denominazione / Denominação:

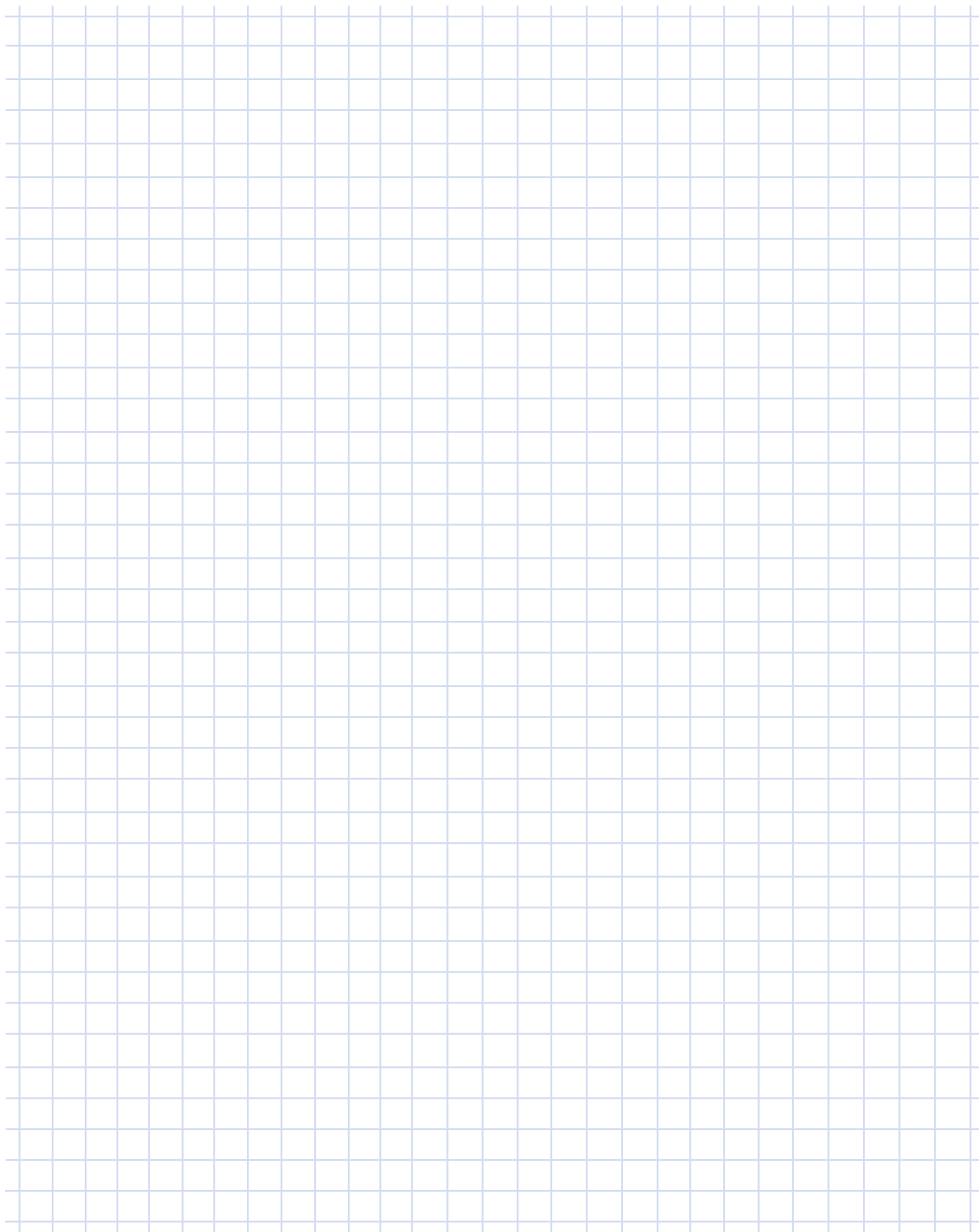
N.º pos. / N. pos. / Pos. nº.:

Unidades / Quantità / Quantidade produzida:

Tipo de reductor / Tipo di riduttore / Tipo de reductor:

Número de fabricación / Numero di matricola / Número de fabricação:





Getriebebau NORD GmbH & Co. KG
Getriebebau-Nord-Strasse 1
22941 Bargteheide
+49 (0) 4532 / 289 - 0
+49 (0) 4532 / 289 - 2253
info@nord.com, www.nord.com