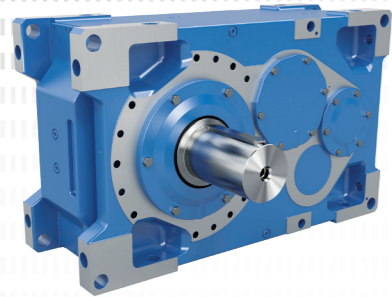


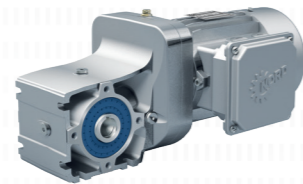


Solutions d'entraînement complètes  
à partir d'une source unique  
Motoréducteurs et Variateurs de fréquence

  
**DRIVESYSTEMS**  
Our Solution. Your Success.



Réducteurs industriels



Motoréducteurs



Variateurs de fréquence et démarreurs



- ▶ Siège social et centre de recherche et développement à Bargteheide près de Hambourg.
- ▶ Des solutions innovantes pour plus de 100 secteurs industriels.
- ▶ 7 sites de production à la pointe du progrès technologique fabriquent des réducteurs, des moteurs et de l'électronique d'entraînement pour des systèmes d'entraînement complets élaborés de A à Z par nos soins.

- ▶ NORD possède ses 48 propres filiales dans 36 pays et des distributeurs dans plus de 50 pays. Ceux-ci offrent un approvisionnement local, des centres de montage, une assistance technique et un service après-vente.
- ▶ Plus de 4 900 collaborateurs à l'échelle mondiale apportent des solutions spécifiques aux clients.



Siège social à Bargteheide



Fabrication de réducteurs



Fabrication de variateurs de fréquence



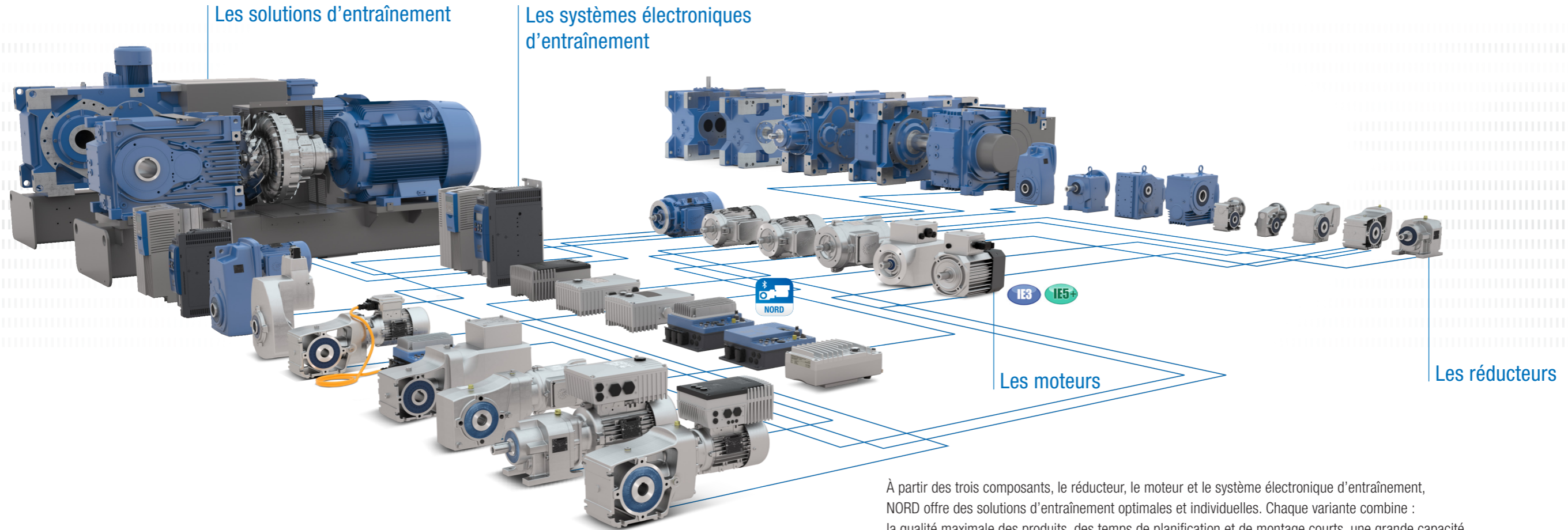
Fabrication de moteurs



Production et montage



Montage moteur



**ATEX**  
Nos produits sont disponibles en version certifiée ATEX.

À partir des trois composants, le réducteur, le moteur et le système électronique d'entraînement, NORD offre des solutions d'entraînement optimales et individuelles. Chaque variante combine : la qualité maximale des produits, des temps de planification et de montage courts, une grande capacité de livraison et un bon rapport qualité / prix.



Les réducteurs fiables avec carter monobloc sont parfaitement adaptés pour toute charge.

- ▶ Capacité de puissance élevée
- ▶ Longue durée de vie



Des moteurs performants jusqu'à IE4 maintiennent en mouvement les systèmes d'entraînement dans toutes les situations.

- ▶ Construction conforme aux normes internationales
- ▶ Capacité de surcharge élevée
- ▶ Efficacité énergétique



L'électronique intelligente offre exactement les possibilités de commande dont vous avez besoin.

- ▶ Fonctionnalités adaptables
- ▶ Possibilités complètes de connexion du bus de terrain
- ▶ Large plage de puissances
- ▶ Fonctionnalité PLC gratuite intégrée



Des options de communication complètes permettent d'accéder aux entraînements de chaque niveau, d'où les multiples possibilités de réglage.

- ▶ Tous les systèmes BUS courants
- ▶ Mise en service simple et rapide avec boîtier de commande à enficher ou par le biais du logiciel NORDCON
- ▶ Console portable pratique pour une utilisation sur place
- ▶ Options d'intralogistique disponibles



Les commutateurs et boutons sont directement disposés sur les entraînements et permettent le démarrage direct, l'arrêt ainsi que les modifications de mode.

- ▶ Interrupteur d'alimentation
- ▶ Sélecteur de commande locale ou de télécommande
- ▶ Bouton de marche / arrêt et avant / arrière
- ▶ Efficacité énergétique



Toutes les interfaces sont conçues pour faciliter la manipulation. Les entraînements peuvent être configurés et installés simplement.

- ▶ Dispositif simple prêt à l'emploi avec tous les connecteurs courants
- ▶ Câbles d'alimentation et sortie du moteur enfichables
- ▶ Capteurs et codeurs enfichables
- ▶ Câbles préconfectionnés
- ▶ Fonctionnalité PLC gratuite intégrée

# Our Solution. Your Success.

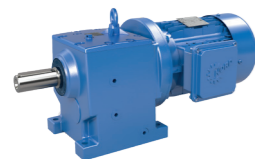
Une grande expertise pour chaque application.



Dès l'année 1981, NORD DRIVESYSTEMS a développé le carter monobloc révolutionnaire. À partir d'une seule pièce, un carter de réducteur fermé est fabriqué pour réunir l'ensemble des éléments du réducteur.

- ▶ Un bloc carter dans lequel tous les paliers sont intégrés
- ▶ Un usinage complet dans un dispositif de serrage
- ▶ Couples de sortie élevés
- ▶ Capacité de charge axiale et radiale élevée
- ▶ Sécurité de fonctionnement accrue
- ▶ Longue durée de vie
- ▶ Fonctionnement silencieux

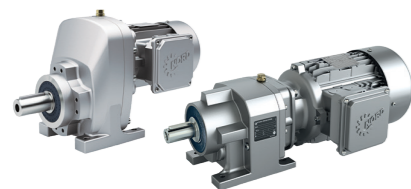
## Réducteurs à engrenages cylindriques MONOBLOC (catalogue G1000)



- ✓ Version à pattes ou à bride
- ✓ Longue durée de vie, avec peu d'entretien
- ✓ Étanchéité optimale
- ✓ Carter monobloc

Tailles: 11  
 Puissance: 0,12 – 160 kW  
 Couple: 10 – 26.000 Nm  
 Rapport de réduction: 1,35 – 14.340,31:1

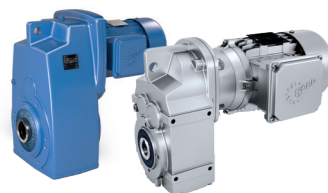
## Réducteurs à engrenages cylindriques NORDBLOC.1® à 1 et 2 trains (catalogue G1000)



- ✓ Version à pattes ou à bride
- ✓ Carter en aluminium coulé sous pression
- ✓ Carter monobloc
- ✓ Dimensions selon la norme industrielle

Tailles: 13  
 Puissance: 0,12 – 37 kW  
 Couple: 30 – 3.300 Nm  
 Rapport de réduction: 1,07 – 456,77:1

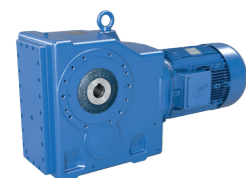
## Réducteurs à arbres parallèles MONOBLOC (catalogue G1000)



- ✓ Carter à pattes, bride ou embrochable
- ✓ Arbre creux ou plein
- ✓ Design compact
- ✓ Carter en fonte grise ou aluminium

Tailles: 15  
 Puissance: 0,12 – 200 kW  
 Couple: 110 – 100.000 Nm  
 Rapport de réduction: 4,03 – 15.685,03:1

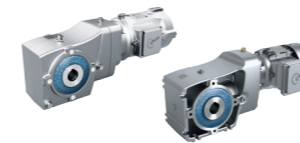
## Réducteurs à couple conique MONOBLOC (catalogue G1000)



- ✓ Carter à pattes, bride ou embrochable
- ✓ Arbre creux ou plein
- ✓ Carter monobloc

Tailles: 11  
 Puissance: 0,12 – 200 kW  
 Couple: 180 – 50.000 Nm  
 Rapport de réduction: 8,04 – 13.432,68:1

## Réducteurs à couple conique NORDBLOC.1® à 2 trains (catalogue G1014)



- ✓ Carter à pattes, bride ou embrochable
- ✓ Arbre creux ou plein
- ✓ Carter en aluminium

Tailles: 6  
 Puissance: 0,12 – 9,2 kW  
 Couple: 50 – 660 Nm  
 Rapport de réduction: 3,03 – 70:1

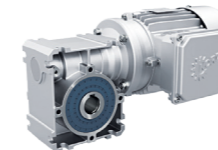
## Réducteurs à roue et vis MONOBLOC (catalogue G1000)



- ✓ Carter à pattes, bride ou embrochable
- ✓ Arbre creux ou plein
- ✓ Carter monobloc

Tailles: 6  
 Puissance: 0,12 – 15 kW  
 Couple: 93 – 3.058 Nm  
 Rapport de réduction: 4,40 – 7.095,12:1

## Réducteurs à roue et vis UNIVERSAL SI (catalogue G1035)



- ✓ Modulaire
- ✓ Possibilités de fixation universelles
- ✓ Lubrification à vie
- ✓ Version IEC

Tailles: 5  
 Puissance: 0,12 – 4,0 kW  
 Couple: 21 – 427 Nm  
 Rapport de réduction: 5,00 – 3.000:1

## Réducteurs à roue et vis UNIVERSAL SMI (catalogue G1035)



- ✓ Modulaire
- ✓ Possibilités de fixation universelles
- ✓ Lubrification à vie
- ✓ Version IEC

Tailles: 5  
 Puissance: 0,12 – 4,0 kW  
 Couple: 21 – 427 Nm  
 Rapport de réduction: 5,00 – 3.000:1

## DuoDrive – concept de motoréducteur intégré



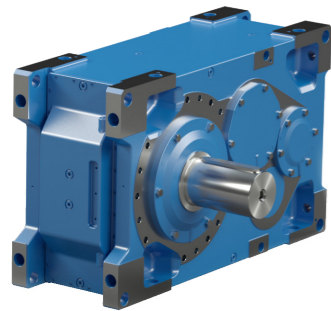
- ✓ Moteur IE5+ à très haute efficacité
- ✓ Rendement système jusqu'à 92%
- ✓ Nette diminution du coût total de possession (Total Cost of Ownership, TCO) par rapport aux autres systèmes d'entraînement
- ✓ Capacité de puissance élevée
- ✓ Très faible niveau de bruit
- ✓ Mise en service simple avec le système prêt à l'emploi
- ✓ Conception hygiénique (pour milieu humide)
- ✓ Position de montage : M1, M4, M5, M6

Tailles: 1  
 Puissance: 0,35 – 3,0 kW  
 Couple: 26 – 247 Nm  
 Rapport de réduction: 3,24 – 18,1:1

NORD est le seul fabricant qui construit des réducteurs industriels modulaires jusqu'à 282.000 Nm de couple de sortie avec un carter monobloc.

- ▶ Carter monobloc, pas de joints de séparation soumis au couple
- ▶ Toutes les portées de roulements et de joints logées dans un seul et même carter indivisible
- ▶ Lignage axial de haute précision, d'où un fonctionnement peu bruyant
- ▶ Longue durée de vie, maintenance réduite
- ▶ Réducteur à couple conique droit

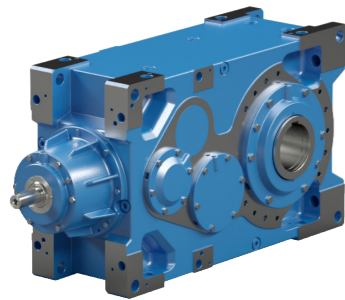
## Réducteurs à arbres parallèles MAXXDRIVE® (catalogue G1050)



- ▶ Entraînement universel
- ▶ 2 et 3 niveaux
- ▶ Diverses options de montage et de refroidissement
- ▶ Conception compacte
- ▶ Options de positionnement ajustées pour les grandes capacités de charge radiale et axiale
- ▶ Toutes les positions de montage

Tailles: 11  
 Puissance: 1.5 – 6.000 kW  
 Couple: 15.000 – 282.000 Nm  
 Rapport de réduction: 5,54 – 30.000:1

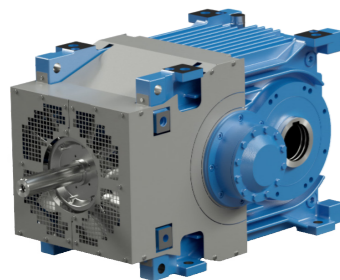
## Réducteurs à couple conique MAXXDRIVE® (catalogue G1050)



- ▶ Entraînement universel
- ▶ 3 et 4 niveaux
- ▶ Diverses options de montage et de refroidissement
- ▶ Conception compacte
- ▶ Options de positionnement ajustées pour les grandes capacités de charge radiale et axiale
- ▶ Toutes les positions de montage

Tailles: 11  
 Puissance: 1.5 – 2.115 kW  
 Couple: 15.000 – 260.000 Nm  
 Rapport de réduction: 12,61 – 30.000:1

## Réducteurs à couple conique MAXXDRIVE® XT (T160-0011)

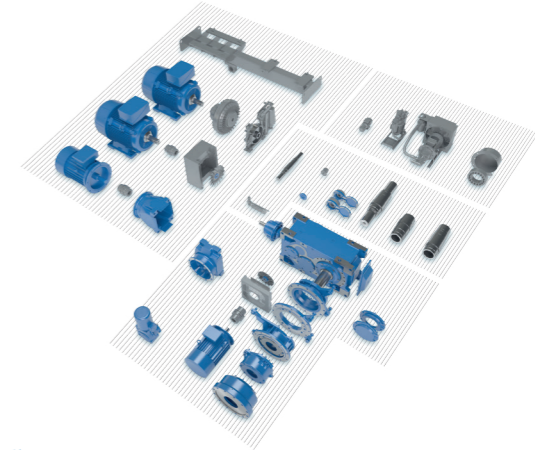


- ▶ 2 niveaux
- ▶ Entraînement optimisé au niveau thermique
- ▶ Ventilateur axial intégré à haute puissance
- ▶ Haute puissance pour faible transmission
- ▶ Optimisé pour une position de montage horizontale
- ▶ Convient idéalement pour les applications telles que les convoyeurs à courroie ou les élévateurs à godets

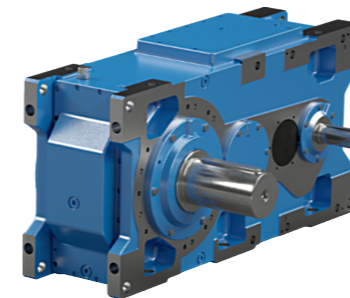
Tailles: 7  
 Puissance: 22 – 2.100 kW  
 Couple: 15.000 – 75.000 Nm  
 Rapport de réduction: 6,14 – 22,91:1

## Réducteurs industriels modulaires

L'adaptation optimale des différents composants les uns aux autres constitue la base d'une grande variété de modèles, d'une flexibilité élevée et de temps de planification et de montage courts. Dans le cas de grands réducteurs, cela permet également d'adapter les solutions d'entraînement individuellement aux besoins des clients et de garantir des délais de livraison courts.



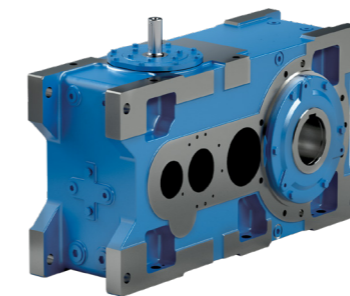
## Réducteur à arbres parallèles MAXXDRIVE® XD (flyer S1056)



- ▶ 3 et 4 trains
- ▶ Carter avec entraxe élargi
- ▶ Couverture d'inspection
- ▶ Carter optimisé pour les charges radiales vers le bas
- ▶ Parfaitement approprié pour les dispositifs de levage

Tailles: 5  
 Puissance: 1.5 – 925 kW  
 Couple: 15.000 – 112.000 Nm  
 Rapport de réduction: 22,4 – 355:1

## Réducteur à couple conique MAXXDRIVE® XJ



- ▶ 3 trains
- ▶ Nouvelle position d'arbre d'entrée « J-Mount »
- ▶ Positions de montage horizontale et verticale
- ▶ Modulaire
- ▶ Flexible

Tailles: 5  
 Puissance: 5.5 – 1.275 kW  
 Couple: 15.000 – 107.000 Nm  
 Rapport de réduction: 12,5 – 100:1

## Systèmes d'entraînement MAXXDRIVE® (catalogue G1050)



- ▶ Systèmes d'entraînement complets comprenant réducteur, moteur et système électronique d'entraînement
- ▶ Vaste choix d'autres composants, par ex. couples, freins, ...
- ▶ Solutions standardisées pour bielles et châssis, par ex. pour les convoyeurs à bandes, les transporteurs à godets, ...
- ▶ Systèmes adaptés à des applications, par ex. mélangeurs, extrudeuses, ...
- ▶ Ajustement individuel

**ATEX** Les motoréducteurs et réducteurs industriels NORD sont également disponibles en version certifiée ATEX.

NORD DRIVESYSTEMS fournit des moteurs développés par ses propres soins, sur tous les principaux marchés du monde entier. Cette autonomie permet une grande indépendance vis-à-vis des fournisseurs et offre aux clients l'avantage décisif des délais de livraison courts et extrêmement fiables.

## Normes internationales d'efficacité énergétique

- ▶ Norme d'efficacité
  - ▶ IEC 60034-30
- ▶ Prescriptions d'efficacité
  - ▶ RÈGLEMENT (UE) 2019/1781
  - ▶ Directive sur l'écoconception 2009/125/EG
- ▶ Niveau d'efficacité minimal
  - ▶ Moteurs IE2
    - ▶ 0,12 kW à < 0,75 kW
    - ▶ Moteurs monophasés >= 0,12 kW
    - ▶ Moteurs à 2, 4, 6 ou 8 pôles
  - ▶ Moteurs IE3
    - ▶ 0,75 kW à < 75 kW
    - ▶ > 200 kW à 1000 kW
    - ▶ Moteurs à 2, 4, 6 ou 8 pôles
  - ▶ Moteurs IE4
    - ▶ >= 75 kW à <= 200 kW
    - ▶ Moteurs à 2, 4, 6 ou 8 pôles
  - ▶ Moteurs IE5
    - ▶ TEFC: 0,35 à 4,00 kW
    - ▶ TENV: 0,35 kW - 2,2 kW
- ▶ Variateurs de fréquence: IE2
  - ▶ 0,12 kW à 1000 kW

IE2

IE3

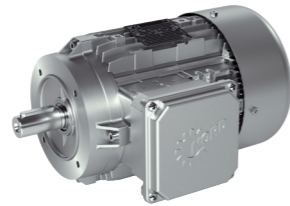
IE4

IE5+

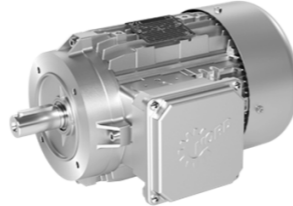
En combinaison avec le système moteur et le système de contrôle du moteur selon la directive sur l'écoconception EN50598

IES2

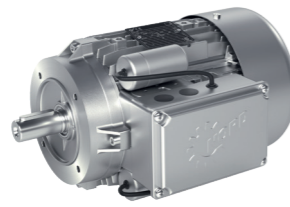
## Moteurs haut rendement (catalogue M7000)



## Moteurs à commutation de pôles (catalogue M7000)



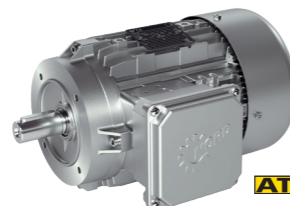
## Moteurs monophasés (catalogue M7000)



## Moteurs lisses (catalogue M7010)



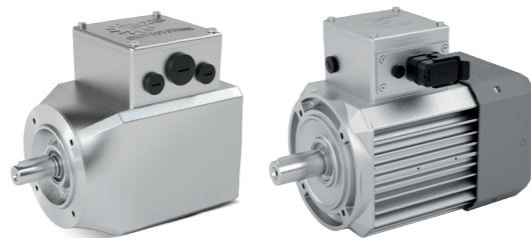
## Moteurs pour atmosphères explosives Atmosphères gazeuses (catalogue G2122)



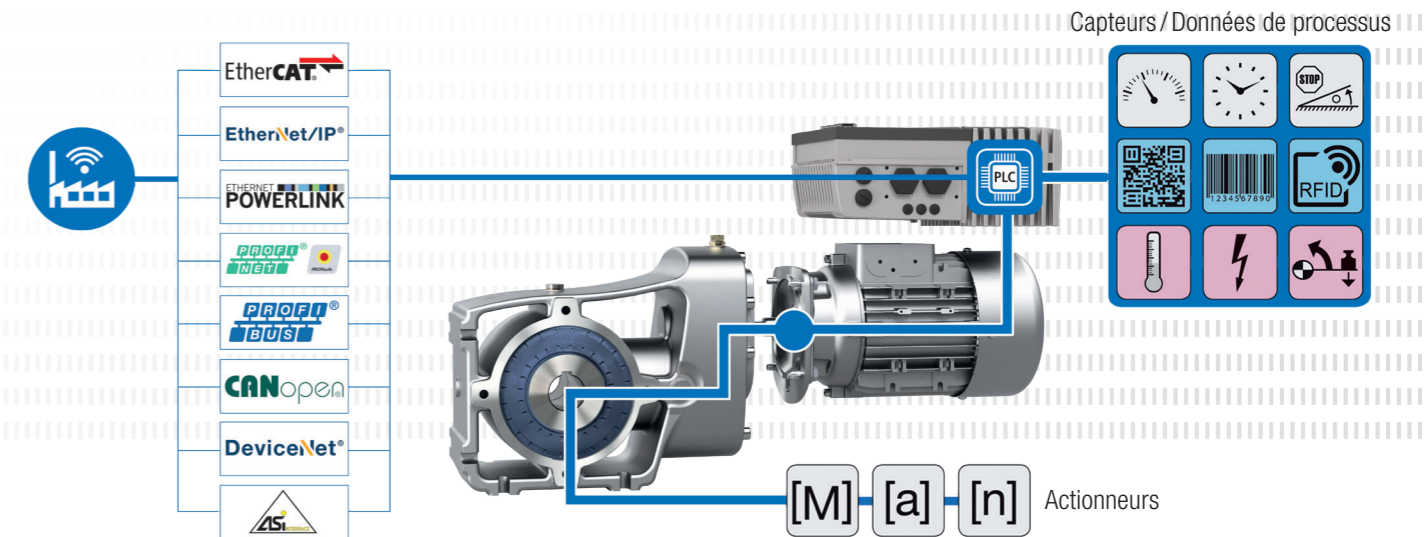
## Moteurs pour atmosphères explosives Atmosphères poussiéreuses (catalogue G2122)



## IE5+ Moteurs synchrones (dépliant spécial 9012)



Pour les processus intelligents, nous disposons de l'entraînement idéal : en réseau – autonome – évolutif. Les entraînements intelligents de NORD DRIVESYSTEMS fortement interconnectés jouent aujourd'hui un rôle important pour lancer ce qu'on appelle la quatrième révolution industrielle basée essentiellement sur un vaste échange d'informations à tous les niveaux.



## NORD DRIVESYSTEMS – INDUSTRIE 4.0 READY!

"NORD 4.0 READY!" – signifie que les entraînements NORD sont interconnectés, autonomes et évolutifs. Les variateurs dotés de puissants processeurs et d'un équipement complet avec diverses interfaces et fonctions constituent l'élément clé. Non seulement ils se surveillent eux-mêmes et le moteur, mais ils contrôlent également leur effet sur la condition de charge dans les parties de l'installation et bien au-delà.

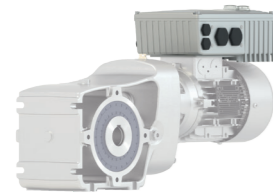
La fonctionnalité PLC intégrée traite les données des capteurs et actionneurs connectés, déclenche éventuellement une commande de mise en marche de manière directe, et transmet à la salle de contrôle et à d'autres composants du réseau des données de qualité sur l'entraînement et l'application.

Les commandes de mise en marche peuvent par exemple permettre à l'entraînement de décider de façon autonome d'une position de dérivation et d'agir en conséquence. Les unités d'entraînement peuvent également communiquer entre elles : "Attention, je dirige un paquet de marchandises dans ta direction, démarre ta bande transporteuse." Un entraînement esclave peut se synchroniser sur un maître pour une tâche particulière et repasser ensuite en mode normal. Des centaines de fonctions typiques sont enregistrées en tant que jeux de paramètres et peuvent être simplement reprises.

Ainsi, en cas de besoin, indépendamment de la commande de l'installation, les variateurs peuvent coordonner des applications simples et complexes, réagir aux modifications de processus et éliminer eux-mêmes de nombreuses erreurs de processus sans intervention externe.

NORD DRIVESYSTEMS produit des variateurs de fréquence et des démarreurs pour l'électronique de puissance requise. Des solutions de variateurs sont disponibles tant pour une installation classique dans une armoire électrique que pour des unités d'entraînement décentralisées et totalement intégrées.

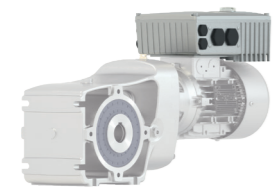
## NORDAC START SK135E Démarreurs (catalogue E3000)



- ✓ Redresseur électronique intégré
- ✓ Structure de paramètres constante
- ✓ Contacteur inverseur avec fonction de démarrage en douceur

Tailles: 2  
Tension: 3 ~ 200 – 240 V, 3 ~ 380 – 500 V  
Puissance: 0,12 – 3 kW et jusqu'à 7,5 kW

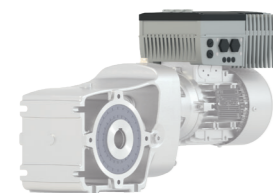
## NORDAC BASE SK 180E Variateurs de fréquence (catalogue E3000)



- ✓ Fonctionnement autonome
- ✓ 4 jeux de paramètres
- ✓ Régulation vectorielle du courant en boucle ouverte (régulation ISD)
- ✓ Fonctionnalité PLC intégrée

Tailles: 2  
Tension: 1 ~ 110 – 120 V, 1 ~ 200 – 240 V, 3 ~ 200 – 240 V, 3 ~ 380 – 500 V  
Puissance: 0,25 – 2,2 kW

## NORDAC FLEX SK200E Variateurs de fréquence (catalogue E3000)



- ✓ Économie d'énergie
- ✓ Commande de positionnement intégrée POSICON
- ✓ Fonctionnalité PLC intégrée

Tailles: 4  
Tension: 1 ~ 110 – 120 V, 1 ~ 200 – 240 V, 3 ~ 200 – 240 V, 3 ~ 380 – 500 V  
Puissance: 0,25 – 22 kW

## NORDAC LINK SK250E Modules de répartition (catalogue E3000)



- ✓ Variateur de fréquence ou démarreur
- ✓ Tous les connecteurs sont enfichables pour faciliter la mise en service et l'entretien
- ✓ Fonctionnalité PLC pour des fonctions proches de l'entraînement

Tailles: 3  
Tension: 3 ~ 380 – 500 V  
Puissance: Variateur de fréquence 0,37 – 7,5 kW, Démarreur 0,12 – 3 kW

## NORDAC PRO SK500E Variateurs de fréquence (catalogue E3000)



- ✓ Fonctionnement autonome
- ✓ 4 jeux de paramètres
- ✓ Régulation vectorielle du courant en boucle ouverte (régulation ISD)
- ✓ Fonctionnalité PLC intégrée

Tailles: 11  
Tension: 1 ~ 110 – 120 V, 1 ~ 200 – 240 V, 3 ~ 200 – 240 V, 3 ~ 380 – 480 V  
Puissance: 0,25 – 160 kW

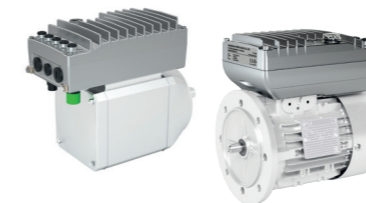
## NORDAC PRO SK500P Variateurs de fréquence (catalogue E3000)



- ✓ Régulation vectorielle précise avec capacité de surcharge élevée pour le fonctionnement de moteurs asynchrones et synchrones
- ✓ Interface universelle pour Ethernet en temps réel
- ✓ Fonctionnalité PLC intégrée pour des fonctions proches de l'entraînement, déjà disponible à partir de l'appareil de base

Tailles: 5  
Tension: 1 ~ 200 – 240 V, 3 ~ 380 – 480 V  
Puissance: 0,25 – 22 kW

## NORDAC ON/ON+



- ✓ Optimisé en se concentrant
- ✓ Dispositif prêt à l'emploi pour une mise en service rapide
- ✓ Version très compacte
- ✓ Interface Ethernet intégrée

Tailles: 3  
Tension réseau puissance: 3 ~ 400 V  
Puissance: 0,37 – 3,0 kW

## NORDAC ACCESS BT



- ✓ Mémoire de paramètres autonome
- ✓ Interface Bluetooth pour variateurs de fréquence et NORDCON APP
- ✓ Transfert de données au PC via USB
- ✓ Possibilité d'insertion ou de retrait pendant le fonctionnement

## NORDCON APP



- ✓ Visualisation sur le tableau de bord pour la surveillance de l'entraînement et le diagnostic des pannes
- ✓ Paramétrage avec fonction d'aide et accès rapide aux paramètres
- ✓ Fonction oscilloscope pour l'analyse de l'entraînement configurable individuellement
- ✓ Fonction de sauvegarde et de restauration pour une grande facilité de manipulation des paramètres d'entraînement

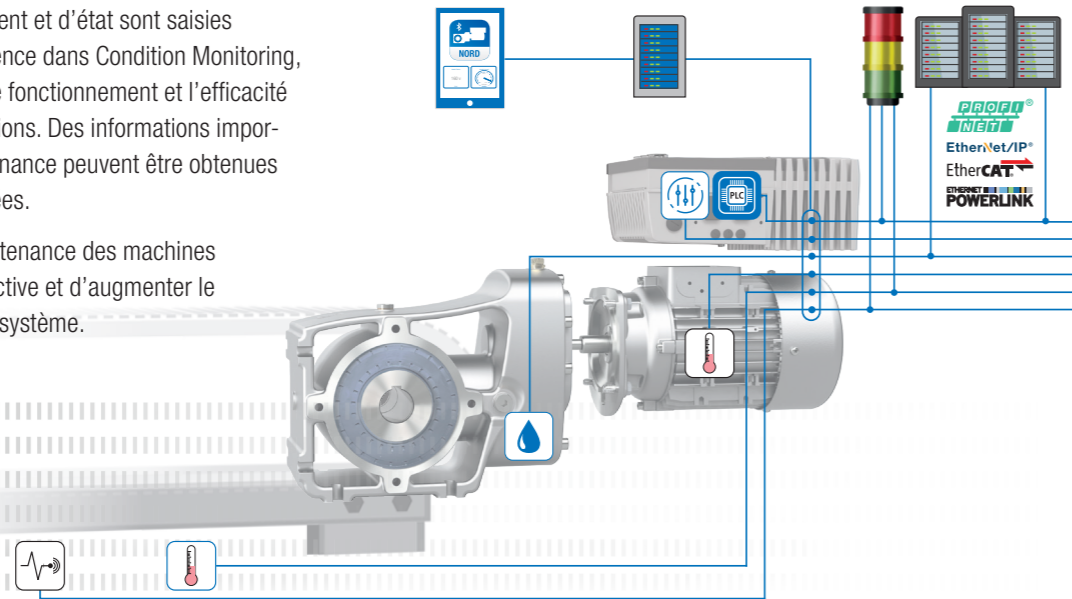


NORDCON APP avec NORDAC ACCESS BT est la nouvelle solution de mise en service et de service après-vente pour tous les entraînements NORD.



Des données de fonctionnement et d'état sont saisies régulièrement ou en permanence dans Condition Monitoring, afin d'optimiser la sécurité de fonctionnement et l'efficacité des machines et des installations. Des informations importantes pour Predictive Maintenance peuvent être obtenues à partir de l'analyse de données.

Le but est d'effectuer la maintenance des machines et installations de façon proactive et d'augmenter le rendement de l'ensemble du système.



## Capteur de vibration dusystème



- ▶ Capteurs de qualité NORD
- ▶ Capteurs spécifiques aux clients reliés par câbles (analogiques / digitaux)

## Capteur de température



- ▶ Capteur de température du moteur sur la base PT1000
- ▶ Température ambiante ou du système

## Vidange d'huile



- ▶ Détermination du moment optimal pour la vidange en fonction de la température de l'huile virtuelle
- ▶ L'algorithme fonctionne dans la fonctionnalité PLC interne

## Paramètres de l'entraînement



- ▶ Lecture des paramètres d'entraînement du système d'entraînement
- ▶ Base pour des capteurs virtuels

## Fonctionnalité PLC intégrée



- ▶ Traitement préalable des paramètres spécifiques à l'entraînement et des capteurs proches de l'entraînement
- ▶ Évaluation des états de fonctionnement de l'entraînement

## Feux de signalisation



- ▶ Affichage local des états de fonctionnement de l'entraînement
- ▶ Affichage adaptable

## Gestion locale des données



- ▶ Traitement des données d'entraînement pour l'analyse de l'entraînement et du système
- ▶ Condition Monitoring

## Tableau de bord local



- ▶ Affichage des données d'entraînement et de système

## Fonctionnalité PLC supérieure



- ▶ Traitement des informations de Condition Monitoring côté client
- ▶ Regroupement des informations de Condition Monitoring collectées à propos des données de processus

## Approche basée sur l'entraînement

Les informations provenant de la surveillance d'état (Condition Monitoring) peuvent être transmises à la maintenance prédictive.

- ▶ Détermination sans capteur du moment optimal pour la vidange en fonction de la température de l'huile virtuelle
- ▶ Traitement préalable des données d'entraînement dans la fonction PLC intégrée
- ▶ Ces données sont à la disposition du client par le biais de toutes les interfaces courantes

## Évolution de la température de l'huile dans le réducteur

- ▶ Des paramètres de réducteur et des paramètres spécifiques liés au fonctionnement permettent une indication plus précise du moment pour la vidange.
- ▶ La solution NORD part du principe que le vieillissement de l'huile dans le cas des réducteurs dépend notamment de la température de l'huile.
- ▶ Un capteur de température physique n'est plus nécessaire car les capteurs virtuels calculent en continu la température d'huile actuelle.
- ▶ Le variateur de fréquence NORD disponible est utilisé en tant qu'unité d'analyse : l'algorithme s'exécute dans la fonctionnalité PLC interne.

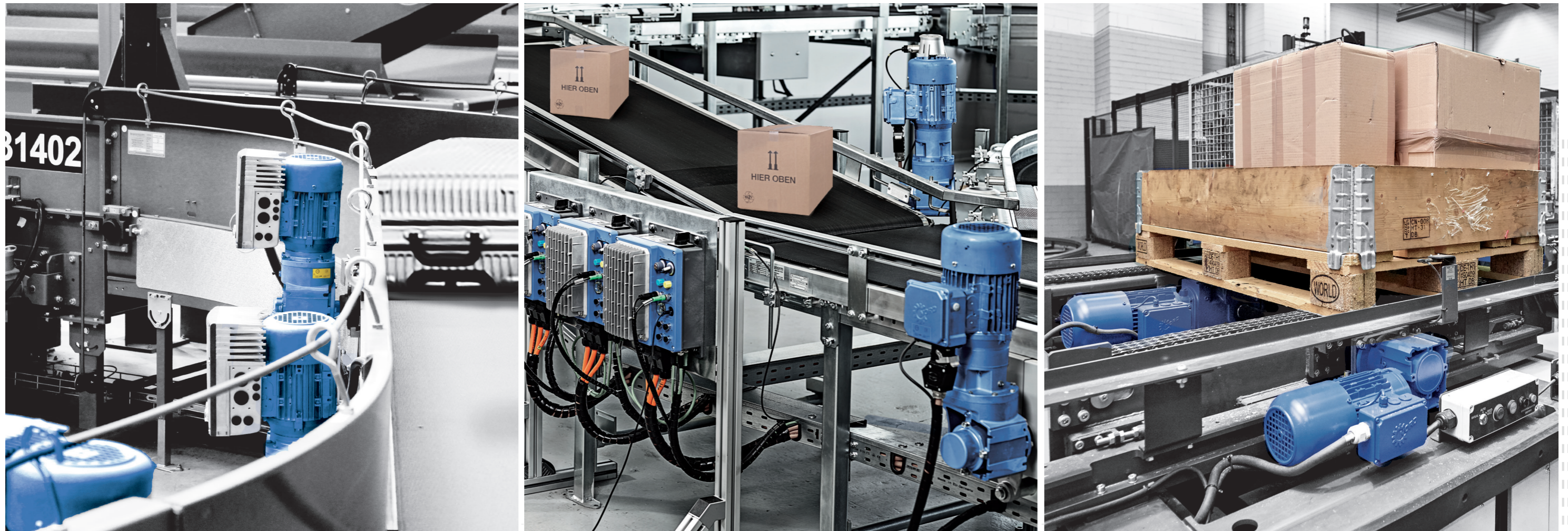
## NORD DRIVESYSTEMS concept de service modulaire



Avec le concept de service modulaire, NORD DRIVESYSTEMS offre des solutions de disponibilité et de maintien de la valeur des systèmes d'entraînement. Diverses prestations de service sont proposées sous forme de modules compacts qui vont de l'assistance lors de la mise en service à l'analyse sur place pour évaluer les coûts d'une réparation, en passant par des packs de maintenance spécifiques. S'y ajoutent des mesures de modernisation et d'optimisation. Enfin, l'exploitant peut qualifier ses collaborateurs via des formations diverses.

## Modules de service NORD

- ▶ Installation et mise en service
- ▶ Maintenance et surveillance d'état périodiques
- ▶ Réparation, remise en état ou remplacement
- ▶ Logistique des pièces de rechange
- ▶ Formation sur les produits et autres formations
- ▶ Contrats individuels
- ▶ Service d'urgence 24h/24, 7j/7
- ▶ Modernisation et extension



**LogiDrive**<sup>®</sup>

Espace de solutions pour la poste et les livraisons de colis, les aéroports et les entrepôts

Nous proposons des solutions éprouvées et sûres pour de nombreuses applications dans le secteur de la logistique. Que vous mettiez l'accent sur l'efficacité, un nombre réduit de variantes, des solutions logicielles ou la maintenance prédictive, nous avons une solution pour vous. Nous appelons cela des espaces de solutions.

Des solutions éprouvées pour des applications courantes avec des objectifs différents. Nous vous proposons des solutions éprouvées pour les secteurs **Airport, Post & Parcel** et **Warehouse**. Vous avez la possibilité de les mettre en œuvre 1:1 dans vos installations ou d'adapter votre solution individuellement grâce à notre grand système modulaire.



LogiDrive –  
Espace  
de solutions

**FR**

NORD Réducteurs  
20, allée des Erables, Bâtiment C  
C.S. 80004 – Villepinte  
95926 ROISSY CDG Cedex 2  
France  
T: +33 1 / 49 63 01 89  
F: +33 1 / 49 63 08 11  
france@nord.com

**BE**

NORD Aandrijvingen België  
N.V / NORD Transmission  
Belgique SA  
Boutersemdreef 24  
2240 Zandhoven, België  
T: +32 3 / 48459 21  
F: +32 3 / 48459 24  
belgium@nord.com

**CH**

Getriebebau NORD AG  
Bächigenstrasse 18  
9212 Arnegg, Schweiz  
T: +41 71 / 388 99 11  
F: +41 71 / 388 99 15  
info@nord-ch.com

**NL**

NORD Aandrijvingen  
Nederland B.V.  
Voltstraat 12, Postbus 136  
2181 HA Hillegom  
Nederland  
T: +31 252 / 52 9544  
F: +31 252 / 52 2222  
netherlands@nord.com

**CA**

NORD Gear Limited  
41 West Drive, Brampton  
ON L6T 4A1, Canada  
T: +1 905 / 796 3606  
F: +1 905 / 796 8130  
info.ca@nord.com